

Robustes et fiables, les systèmes de clôture n'exigent pas d'entretien et offrent un décor moderne idéal pour les résidences et les hôtels, et sont disponibles en versions standard ou personnalisées, avec une multitude de modèles qui répondent à tout impératif d'architecture.



- Un large choix de styles de design et une marge illimitée de personnalisation.
- Robustesse optimale, sans les problèmes liés aux dommages provoqués par la pression du vent et les conditions climatiques intenses.
- Possibilité de très grandes dimensions, surtout pour les portails larges qui permettent la circulation facile de véhicules (largeur jusqu'à 6 m).
- Esthétique inégalée, conception avec un souci du détail, structures à 100% en aluminium.
- Innovation par un style inédit, matériaux modernes et compositions intelligentes pour créer des structures uniques.



HEADQUARTERS & FACTORY

Kilkis Industrial Area , Block 11
PO box 19, Kilkis PC 61100

T: +30 23410 71100
E: pergolas@glmhellas.com



Découvrez tous les systèmes pour les applications extérieures sur glm-outdoor.com



systèmes de clôture



GLM-OUTDOOR.COM

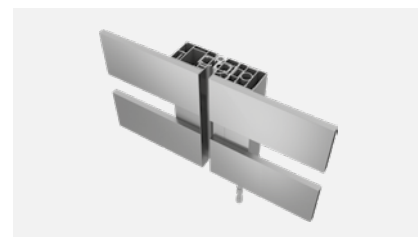


GLM propose trois systèmes de clôture minimalistes avec les persiennes horizontales incrustées entre les meneaux (FC80) ou contiguës aux meneaux (FC60), ou verticales posées sur un guide en aluminium spécialement conçu, aux lignes épurées et aux points de jonction cachés.



Un système de clôture en aluminium intégral, avec les persiennes de votre choix, posées en contiguïté des meneaux. En résultat, la clôture linéaire continue renforce l'esthétique des espaces qu'elle entoure et constitue une proposition impeccable pour les hôtels et les résidences. Ce système se caractérise par sa grande robustesse qui permet les structures d'assez grande dimension et est complété par les solutions avec un portail battant à un vantail ou à deux vantaux, ou avec un portail coulissant.

Mettez votre espace en valeur en suivant l'esthétique de l'aluminium comme axe principal.



- Conception optimale dans l'esthétique des lignes austères, sans points de jonction visibles.
- Une large gamme de solutions et de propositions du design, surtout pour les persiennes en aluminium.
- Compositions uniques avec l'utilisation de bois composite, comme les persiennes en matériaux hybrides WOODALUX.
- Robustesse optimale et possibilité des structures de grande dimension.
- Spécialement conçu pour faciliter la construction.



clôture/portail battant à un vantail/clôture



clôture/portail battant à deux vantaux/portail battant à un vantail/clôture



clôture/portail coulissant/clôture

Solutions techniques intelligentes et choix illimité de compositions décoratives.

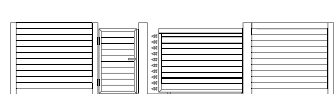


Un système de clôture intégral et multiforme qui offre une multitude d'applications et constitue un outil précieux pour satisfaire les besoins de toute œuvre. Les caractéristiques principales de ce système sont l'emboîtement des éléments séparés incrustés entre les meneaux et l'utilisation de tout un ensemble des matériaux décoratifs divers.

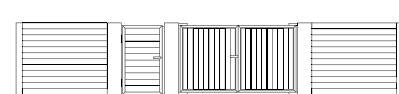
En plus de cela, ce système se distingue par sa robustesse inégalée, avec des profilés renforcés et des accessoires de type massif pour permettre une plus grande distance entre les meneaux, et par la possibilité de construire des surfaces fermées (protection de confidentialité) avec un portail de grande dimension.



clôture/portail battant à un vantail/clôture



clôture/portail battant à un vantail/portail battant à deux vantaux/clôture



clôture/portail battant à un vantail/portail coulissant/clôture

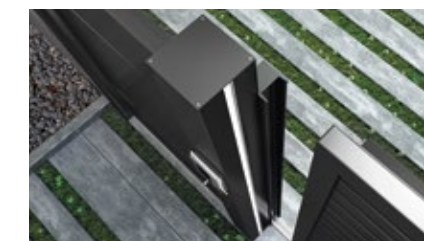
- Robustesse optimale pour les structures de très grande dimension, surtout des portails assez larges pour permettre la circulation facile de véhicules (largeur jusqu'à 6 m).
- Possibilité de construire des surfaces fermées, tout en évitant les problèmes liés à la pression du vent (plus de 2 m en hauteur).
- Une large gamme de solutions proposées et une large marge de personnalisation, grâce à la multiplicité de profilés et de solutions techniques.
- Innovation et diversification par l'utilisation des matériaux pionniers, des cadres spéciaux emboîtés, des éclairages, de éléments surdimensionnés etc.
- Remplacement des éléments préconstruits en béton (poteaux, toitures) par des profilés en aluminium.



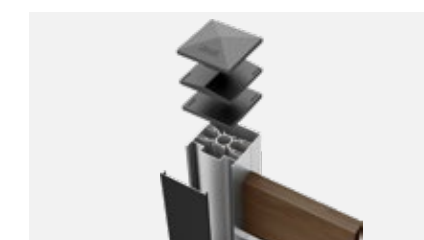
Utilisation des gonds axiaux (pivots) et des meneaux en aluminium 120 mm ou 250 mm pour les grands portails, et l'esthétique de 100% aluminium (sans poteaux en béton).



Possibilités d'éclairage aux rubans LED le long de la persienne, du meneau, de la poignée etc.



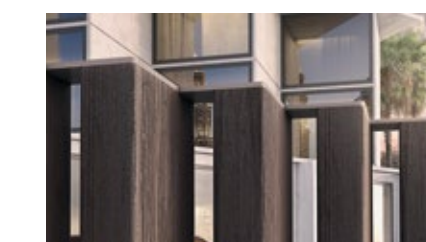
Comme alternative au portail battant (à un ou à deux vantaux), on propose le portail coulissant de fiabilité optimale et entièrement automatisé.



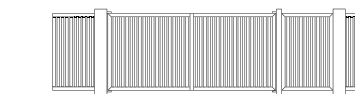
Diversité des embouts de meneau décoratifs (pyramide, triangulaire, plat) de la couleur correspondante, de haute durabilité.

Ce système se caractérise par l'esthétique austère aux lignes perpendiculaires. Un remplacement avantageux les constructions métalliques linéaires équivalentes, il ne présente pas les problèmes de peinture, de rouille et d'entretien liés à ces derniers.

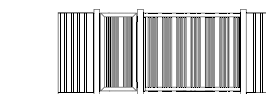
Proposition unique aux lignes parfaitement minimalistes.



- Une esthétique particulière que l'on ne trouve pas dans les clôtures en aluminium.
- Le résultat esthétique dépasse toutes les attentes en cas d'utilisation des profilés WOODALUX.
- Remplacement avantageux des constructions métalliques équivalentes.
- Possibilité de clôturer de grands périmètres, tout en évitant les problèmes liés à la pression du vent.
- Assemblage intelligent et efficace des barres dans la partie supérieure, qui reste inaperçu et permet les constructions de grande hauteur.



clôture/portail battant à deux vantaux/portail battant à un vantail/clôture



clôture/portail battant à un vantail/portail battant à deux vantaux/clôture