

outdoor lösungen



6 — 9

Über uns

10 — 23

Bioklimatische pergolen

Santorini PG160P

Mykonos PG120P

Ithaca PG115P

24 — 37

Befestigt Pergolen

Creta

Corfu

Kos

Naxos

mit Neigung

38 — 43

Carports (Stellplätze)

Carport

44 — 47

Beschattungssysteme

ZIP Screen

48 — 53

Vordächer

Glasvordächer

Aluminiumvordächer

54 — 65

Zäune & Tore

FC80

FC80 Pivot Barcode

FC60



Entdecken Sie alle unsere Outdoor-Lösungen
auf glm-outdoor.com

outdoor lösungen



GLM OUTDOOR SOLUTIONS ist der autorisierte Hersteller der fortschrittlichen Beschattungssysteme (Pergolen und Stoffe) und Zäune von **ALUMIL**, dem führenden griechischen Unternehmen in der Entwicklung und Produktion architektonischer Aluminiumsysteme. GLM hat eine breite Palette ganzheitlicher und zuverlässiger Lösungen für jede Art von Außenbereichen mit Gestaltungs- und vollständigen Individualisierungsmöglichkeiten entwickelt und erweitert diese kontinuierlich.

Durch die Kombination von höchster Qualität mit technologischer Innovation und hoher Ästhetik bietet GLM einzigartige Produkte an, die die Außenumgebung verschönern und aufwerten und eine andere Lebensweise fördern, die von den Werten des natürlichen Lichts und der Freiheit des Lebens im Freien inspiriert ist und in den Prinzipien der Nachhaltigkeit verwurzelt ist.



über uns

Werte

Die Werte von GLM dienen als Leitfaden und prägen die Art und Weise, wie das Unternehmen Produkte entwickelt und Beziehungen zu Kunden, Mitarbeitern, der Gesellschaft und anderen Interessengruppen pflegt.

Vision

GLM strebt die Förderung und Verbreitung einer besonderen Lebenskultur an – eine Kultur, in der Innen und Außen nahtlos ineinander übergehen. In dieser Vision interagieren die Menschen harmonisch mit ihrer Umgebung und erfahren Komfort, Freiheit und Respekt. Ziel dieses Ethos ist es, die Lebensqualität im Alltag zu verbessern.

Mission

Die Mission von GLM ist es, durch innovative Produkte von höchster Qualität, Technologie und Ästhetik einzigartige Wohnenerlebnisse im Freien zu schaffen.

Entdecken Sie das Wohnen im Freien

Tauchen Sie ein in die Essenz des Wohnens im Freien. Schaffen Sie moderne, gemütliche und sichere Außenbereiche, die Sie vor Witterungseinflüssen schützen und das ganze Jahr über die Freude an der Natur ermöglichen. „Experience Outdoor Living“ (Entdecken Sie das Wohnen im Freien) ist nicht nur ein Mantra; es ist die Kernphilosophie, die in allen Facetten der Produktlinien von GLM verankert ist.



Umweltbewusstsein

Die von ALUMIL gelieferten GLM-Profile bestehen aus recyceltem Aluminium und die Beschattungssysteme sind so konzipiert, dass sie das Wetter optimal nutzen und so ideale Wohnbedingungen gewährleisten. GLM ist sich der schwerwiegenden Umweltprobleme auf unserem Planeten voll bewusst und fördert einen nachhaltigeren Lebensstil sowie in seinen Mitarbeitern eine Kultur der Verantwortung gegenüber der Umwelt.



Innovation

Den Schwerpunkt auf die Bedürfnisse der Menschen und die Verbesserung ihrer Lebensqualität gerichtet, definiert GLM das Konzept des Außenbereichs neu, stellt die Kultur des Lebens im Freien in modernen Städten neu dar und entwirft innovative Systeme, die den Alltag in ein einzigartiges Erlebnis verwandeln.



Integrität

Integrität ist für GLM eine Priorität und jede getroffene Entscheidung basiert auf strengen moralischen Grundsätzen. Dadurch wird sichergestellt, dass sie sowohl von den Mitarbeitern von GLM als auch von Einzelpersonen oder Organisationen, die mit dem Unternehmen verbunden sind und/oder mit ihm zusammenarbeiten, umgesetzt werden.



Teamgeist

Ein Leitprinzip von GLM ist, dass eine Gruppe unterschiedlicher Menschen in ein eng verbundenes und starkes Team verwandelt werden kann, das selbst den höchsten Anforderungen gerecht wird. Teamgeist dominiert die Art und Weise, wie das Unternehmen arbeitet, wie es mit anderen zusammenarbeitet, wie es mit anderen kooperiert und wie es sich neuen Herausforderungen stellt.

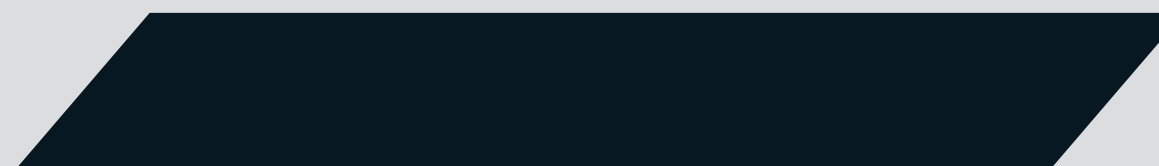
bioklimatische pergolen

GLM widmet sich der Errichtung moderner und einladender Außenräume, die wirksamen Schutz vor allen Wetterbedingungen bieten, und stellt eine Kollektion bioklimatischer Pergolen vor.

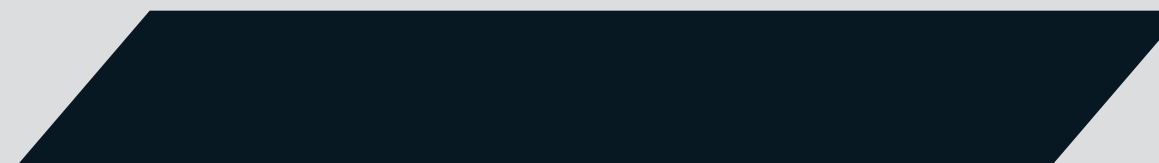
Diese innovativen Strukturen verfügen über vollautomatische mobile Lamellen und bieten das ganze Jahr über ein unverwechselbares Wohnerlebnis. Ideal für verschiedene Umgebungen, einschließlich freistehend, an der Wand montiert, in Hotels, Restaurants, Häusern, Gärten, Innenhöfen, Terrassen und jedem erdenklichen Außenbereich.

Im Mittelpunkt des Designethos von GLM stehen fortschrittliche Technologie, gehobene Ästhetik, höchste Qualität, unerschütterliche Zuverlässigkeit und umfangreiche Individualisierungsmöglichkeiten mit einer Reihe grenzenloser Farbauswahl. Diese Kernelemente verkörpern die Essenz der Unternehmensphilosophie, die sich nahtlos in allen drei Modellen bioklimatischer Pergolen widerspiegelt.

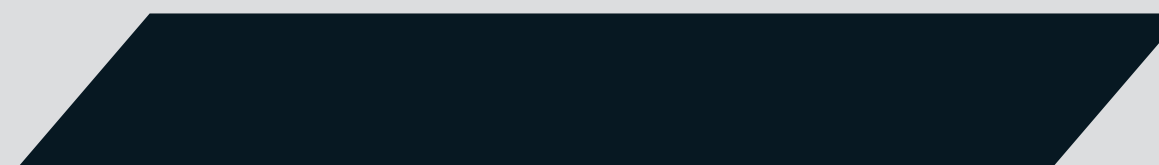
Santorini - PG160P



Mykonos - PG120P



Ithaca - PG115P



bioklimatische pergolen

Entdecken Sie die bioklimatische Logik.

Dank der bioklimatischen Logik können in die Pergolen zusätzliche Nutzelemente integriert werden, die den Innenraum nach außen erweitern und das ganze Jahr über noch mehr Freiheit und Komfort im Alltag bieten.

- Vertikale Stoffrollos oder Schiebeläden aus Aluminium für zusätzliche Beschattung.
- Glasschiebesystem zur Schaffung heller, temperaturkontrollierter Räume.
- An Querträgern und Lamellen angebrachte LED-Beleuchtung für stimmungsvolle und stilvolle Beleuchtung bei Nacht.
- Heizgeräte (Infrarot).
- Soundsysteme.
- Sensoren für Wind, Regen, Sonne.
- Zertifizierte Systeme vom Institut ift Rosenheim.

Top design.

Eine harmonische Kombination aus hoher Ästhetik und Funktionalität, mit klaren Linien, unsichtbaren Befestigungspunkten und einem vollständig verdeckten Motor. Die bioklimatischen Pergolen von GLM sind der Inbegriff von Hightech-Minimalismus und Steigerung der Lebensqualität.

Geräuschloser Rotationsmechanismus.

Völlig verdecktes, patentiertes Rotationssystem, das in eine der Lamellen eingebaut ist und einen einwandfreien und geräuschlosen Betrieb ermöglicht.

Robustheit und sehr große Maße.

Dank ihrer beeindruckenden Robustheit decken die bioklimatischen Pergolen von GLM sehr große Flächen von bis zu 50 m² mit nur vier Säulen ab und können sehr starken Winden und starkem Schneefall von bis zu 300 kg/m² (unter bestimmten Bedingungen) standhalten.



bioklimatische pergolen

Lösungen mit Pfosten.

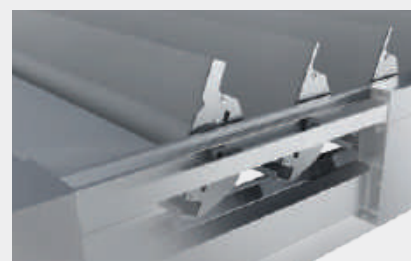
Hohe Wasserdichtheit und Vermeidung von Leckagen.



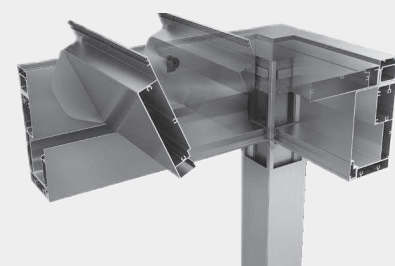
Effektives Wasserableitungssystem von oben nach unten über die Pfosten unter Verwendung spezieller Gummikomponenten und großdimensionierter Rinnenprofile.



Innovativer Drehmechanismus im Inneren der Lamelle für einwandfreien und langlebigen Betrieb.



Die modulare Verbindung von Pfosten mit Riegelprofilen trägt zur Robustheit und zum einfachen Aufbau bei.



Position und Wirkungsweise der Lamellen

Große Vielfalt an Lösungen.

Die Systeme von GLM bieten vielfältige Konstruktionsoptionen, die jeden Bedarf und jede Komplexität abdecken.

- Freistehende und wandmontierte Konstruktion.
- Einzel-, Doppel-, Eck-, Mehrfach- und komplizierte Konstruktionen.
- Konstruktionen mit zusätzlichen Elementen wie Schiebe- und Sonnenschutzlamellen.
- Schiebeladen mit Lamelle oder Stoff.

Integriertes Wasserabdichtungs- und Entwässerungssystem.

Eine Design-Innovation, die Schutz vor starkem Regen bietet.

- Effiziente Abdichtung entlang des gesamten Regenwasserwegs, von den Lamellen bis zum Boden.
- Schutz vor eventuellem Überlaufen bei starkem Regen durch die breiten Dachrinnen und die weiteren Profilabschnitte, durch die das Wasser fließt.
- Minimaler Einsatz von Silikon, was eine längere Lebensdauer garantiert.

Einfache und schnelle Installation.

Dank ihres speziellen Designs mit modularen Profilen und Hakenzubehör können die bioklimatischen Pergolen schnell und einfach installiert werden.

SANTORINI ist eine bioklimatische Pergola von höchster Robustheit, ideal für sehr große Konstruktionen bis zu 7,2 x 7,2 m, was sie wirklich einzigartig macht. Bei Wohngebäuden kann ein Teil eines 50 m² großen Innenhofs in einen separaten Raum mit kontrollierter Beschattung und Belüftung umgewandelt werden, wodurch die Lebensqualität gesteigert wird. Bei Hotels, Restaurants und Gewerbeflächen können mehrere Konstruktionen sehr große Flächen mit weniger Pfosten effektiv abdecken, sodass eine große Anzahl von Tischen aufgestellt werden kann.

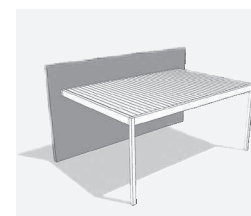
Santorini^{PG160P}

der Charme von Luxus

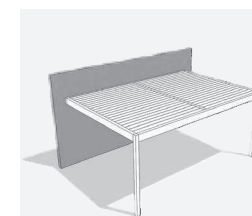
- Wirksamer Schutz vor Sonne, Regen, Schnee und anderen Witterungseinflüssen.
- Spezielles Wasserabdichtungssystem von den Lamellen bis zur Basis des Pfostens, das ein wirksames Wasserableitungssystem zum Schutz vor Überlaufen aufgrund starker Regenfälle umfasst.
- Kontrollierte Bedingungen dank der Anwendung der bioklimatischen Logik und der Einbindung zusätzlicher Elemente wie Schiebeglas- und Rollladensysteme, vertikale Verschattungsschirme (ZIP), LED-Beleuchtung usw.
- Beeindruckende Stabilität, die sehr große Abmessungen von bis zu 7,2 x 7,2 m mit nur vier Pfosten ermöglicht.
- Modernste Komponenten, wie der unsichtbare, patentierte geräuschloser Rotationsmechanismus und Automatisierungssysteme.
- Hohe Ästhetik und minimalistisches Design mit Liebe zum Detail.
- Große Auswahl an Lösungen und Möglichkeiten zur Individualisierung und Erweiterung, um jedem Bedarf gerecht zu werden.



einzeln wandgebunden



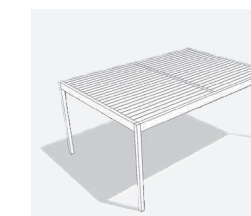
einzeln wandgebunden mit Zwischenquerträgern



einzeln freistehend



einzeln freistehend mit Zwischenquerträgern



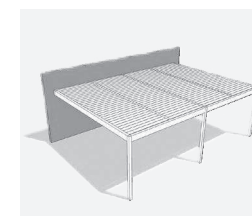
mehrfach freistehend



mehrfach freistehend mit Zwischenquerträgern



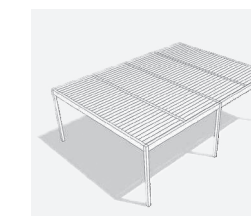
doppelt wandgebunden mit Zwischenträgern



doppelt freistehend



doppelt freistehend mit Zwischenträgern



verankert



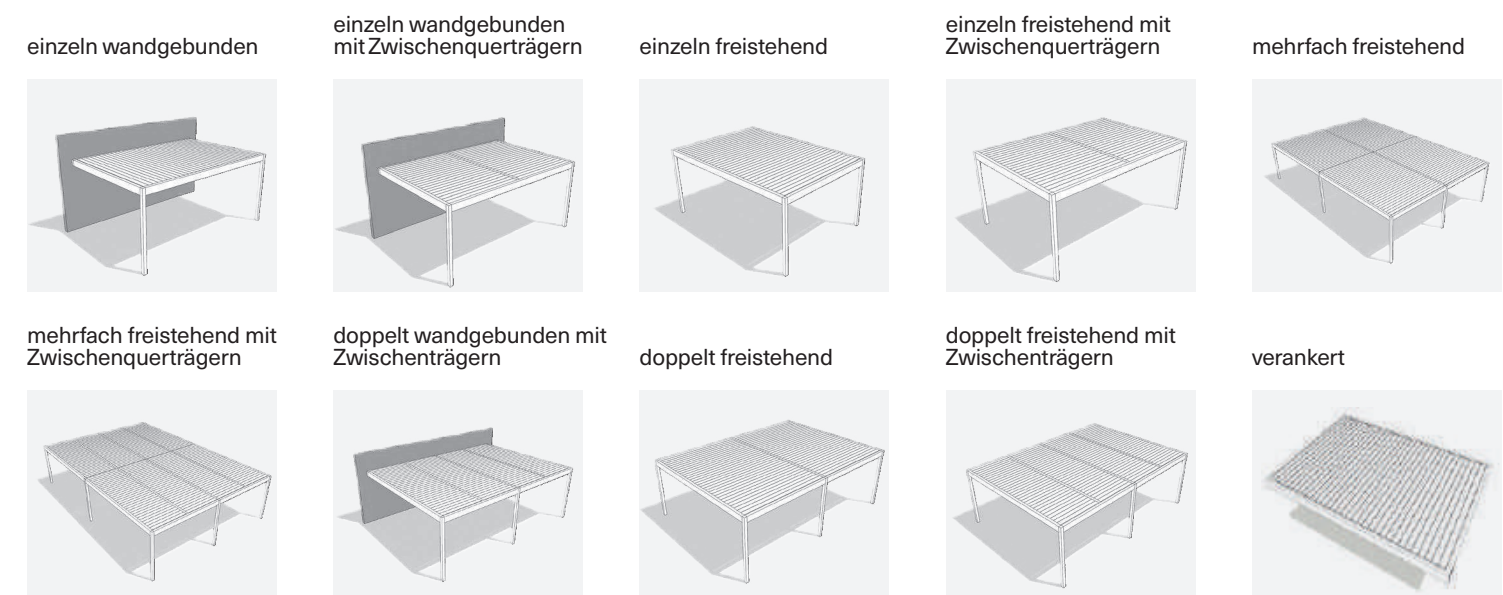
MYKONOS ist mehr als nur eine klassische Pergola-Variante für kontrollierte Beschattung und wirksamen Schutz vor Regen, Schnee und anderen Wettereinflüssen. Neben ihrer Funktionalität zeichnet sie sich durch eine absolut minimalistische Ästhetik und höchste Stabilität aus und ermöglicht elegante und große Aufbauten bis zu 6,5 x 4,5m bzw. 6,2 x 4,2m in der freistehenden Variante.

Mykonos

PG120P

eine Oase der Behaglichkeit und des Wohlbefindens

- Verdeckter und geräuschloser Mechanismus, der einen reibungslosen Betrieb des Systems gewährleistet.
- Spezielles Wasserabdichtungssystem von den Lamellen bis zur Basis der Pfosten, das ein wirksames Wasserableitungssystem zum Schutz vor Überlaufen aufgrund starker Regenfälle umfasst.
- Kontrollierte Bedingungen dank der Anwendung der bioklimatischen Logik und der Einbindung zusätzlicher Elemente wie Schiebeglas- und Rollladensysteme, vertikale Verschattungsschirme (ZIP), LED-Beleuchtung usw.
- Modernste Komponenten wie der unsichtbare, patentierte geräuschloser Rotationsmechanismus und Automatisierungssysteme.
- Große Auswahl an Lösungen und Möglichkeiten zur Individualisierung und Erweiterung, um jedem Bedarf gerecht zu werden.



ITHACA ist eine ideale Lösung für Außenbereiche, die kleine oder mittlere Pergolen benötigen. Dank des modularen Designs und der leichten Konstruktion ist sie einfach zu installieren und kombiniert minimale Ästhetik mit effektiver Beschattung und Schutz vor rauen Wetterbedingungen.

Ithaca

PG115P

essenz durch Einfachheit

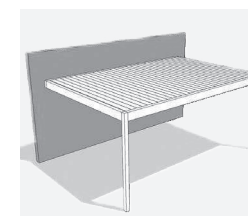
- Minimales Design und hohe Ästhetik mit geraden Linien, flachen Oberflächen und nahezu unsichtbaren Befestigungspunkten.
- Höchste Stabilität ermöglicht Einzelkonstruktionen mit relativ großen Abmessungen ohne Probleme mit der Windbeständigkeit (3,0 m Höhe, 4,0 m Breite und 5,0 m Ausladung, 20 m²).
- Hohe Wasserabdichtung und ein wirksames Entwässerungssystem, das das Regenwasser durch die Pfosten zum Boden leitet.
- Innovatives Rotationssystem für einen nahezu geräuschlosen und reibungslosen Langzeitbetrieb.



einzel freistehend



einzel wandgebunden



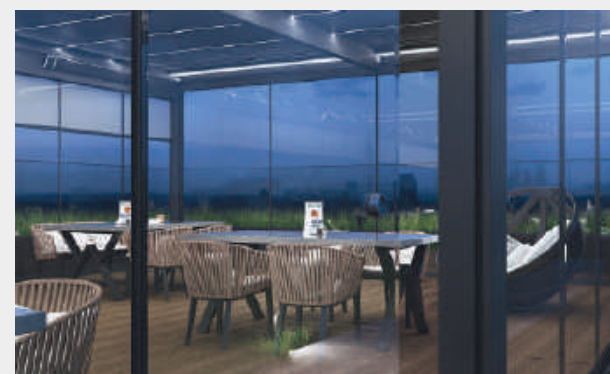
extraausrüstung

Erhöhen Sie die Vielseitigkeit bioklimatischer Pergolen mit modernster Automatisierung, maßgeschneiderter LED-Beleuchtung und innovativen Glas- und Beschattungssystemen wie ZIP-Screens oder Rollläden. Diese zusätzlichen Elemente integrieren sich nahtlos in die Pergolen, erhöhen die Funktionalität und sorgen für ein komfortables Wohnerlebnis bei Tag und Nacht.

Automatisierung.

Folgende Automatisierungen können in die bioklimatischen Pergolen integriert werden, die per Fernbedienung oder Smartphone gesteuert werden:

- Beschattungsprogrammierung mit automatischer Lamellenverstellung tagsüber.
- Spezieller Sensor, der bei plötzlichem Regen oder Schneefall die Lamellen sofort schließt.
- Windsensoren zur Vermeidung von Schäden bei sehr starkem Wind.
- Soundsystem mit Bluetooth-Technologie.
- Heizgeräte montiert an den Querbalken.
- LED-Streifen an den Lamellen, gesteuert über dieselbe Fernbedienung.



LED-Beleuchtung.

Durch die Integration von LED-Streifen wird dem „Mythos“, dass Pergolen nur tagsüber genutzt werden, ein Ende gesetzt, und Sie können eine stimmungsvolle Atmosphäre schaffen und einzigartige Momente der Entspannung während den Abendstunden genießen. Sie können zwischen sichtbarer oder verdeckter Beleuchtung, verstellbar oder nicht verstellbar, an den Lamellen, um die Querträger, oder im Fall von MYKONOS, an den Säulen wählen, um das Benutzererlebnis der Pergola zu erweitern und einen eleganten Effekt zu gewährleisten.

Glassystem.

Die Ummantelung der Pergola mit einem Glasschiebesystem wertet diese ästhetisch auf und sorgt für perfekten Schutz vor Wind, ohne den natürlichen Lichteinfall zu minimieren. Die in den Pergolen verbauten Glassysteme zeichnen sich durch höchste Robustheit und Zuverlässigkeit aus, bieten eine hohe Windbeständigkeit und sorgen für stabile Verhältnisse in der Umgebung. Folgende Optionen sind verfügbar:

- Mit einem Vier-Führungsschienen-System zur Bereitstellung von Lösungen mit 4 und 8 Schiebeflügeln (Laufschiene)
- Mit einem Vier-Führungsschienen-System zur Bereitstellung von Lösungen mit 5 und 10 Schiebeflügeln (Laufschiene)
- Mit seitlich integriertem ZIP-Screen für zusätzliche Beschattung

ZIP-Screen-Beschattungssystem.

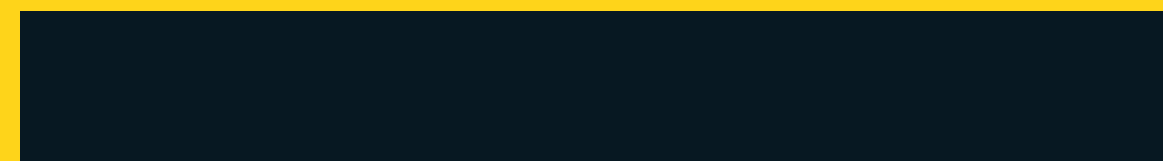
Dank der fortschrittlichen ZIP-Technologie ist das Beschattungssystem besonders langlebig, fungiert als zusätzliche Beschattung rund um die Pergola, bietet wirksamen Schutz an Regentagen und ermöglicht große Abmessungen von bis zu 6 m. Die speziell entwickelten und nahezu unsichtbaren Systemteile beeinträchtigen die minimalistische Gesamtästhetik nicht. Der rollende ZIP-Screen kann mit einem Fliegengitter für einen wirksamen Insektenschutz kombiniert werden, kann aber auch mit einem Glasschiebesystem auf der gleichen Seite kombiniert werden, was die Möglichkeiten der individuellen Gestaltung der Pergola noch erweitert.

befestigte pergolen

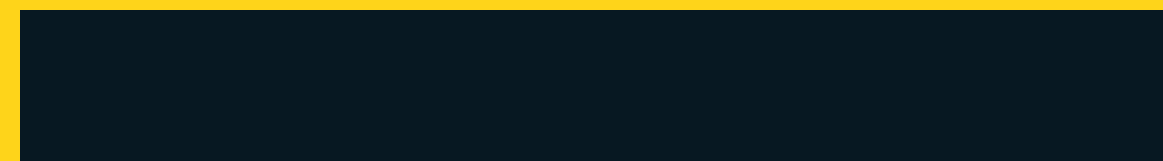
Entdecken Sie die umfangreiche Kollektion befestigter Pergolen von GLM mit fünf unverwechselbaren Modellen – CRETA, CORFU, KOS, NAXOS und Mit Neigung – entworfen, um sowohl moderne als auch traditionelle Ästhetik zu ergänzen.

Alle Pergolen sorgen für eine hocheffektive Beschattung, werten aber auch Außenbereiche auf und werden so unterschiedlichen ästhetischen Vorlieben gerecht.

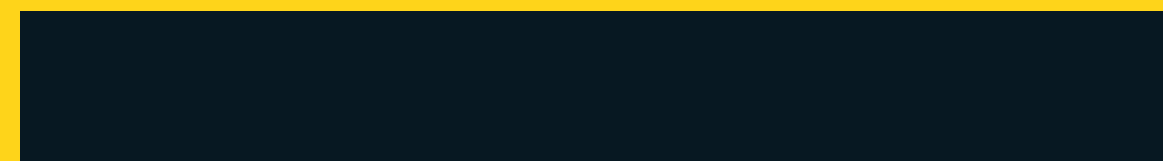
Creta



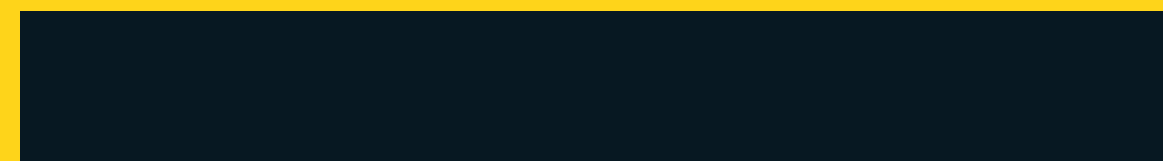
Corfu



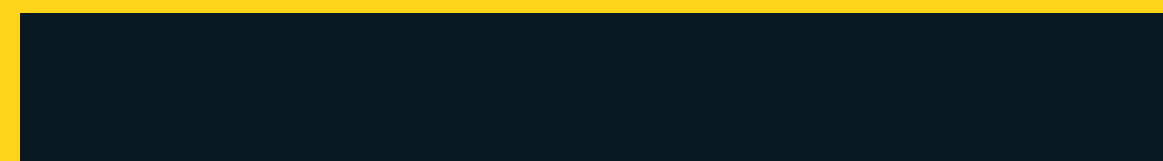
Kos



Naxos



Angled



Die befestigten Pergolen von GLM zeichnen sich durch ihre beispiellose Robustheit und mühelose Montage aus und eignen sich perfekt für eine Vielzahl von Einsatzbereichen, von privaten Außenbereichen bis hin zum edlen Ambiente von Hotels, Bars, Restaurants und Erholungsgebieten.

- Minimale Ästhetik mit klaren Designlinien und verdeckten Befestigungspunkten.
- Höchste Robustheit und beeindruckende Windbeständigkeit ermöglichen große Abmessungen (bis zu 6 x 4 m für Creta).
- Hervorragende Haltbarkeit ohne Korrosionsprobleme in Küstengebieten.
- Unübertroffen einfache und schnelle Installation, mit leichten Elementen und einem einfachen Montageprozess.
- Möglichkeit der Individualisierung durch Anbringen und Kombinieren zusätzlicher Elemente wie Aluminiumjalousien, Polycarbonat- oder Glasplatten, Beschattungstoffe, Natur- oder synthetisches Holz, Schilfrohr usw.
- Zahlreiche Farbmöglichkeiten.



CRETA ist das Basisangebot unserer Serie befestigter Pergolen und zeichnet sich durch eine unvergleichliche Ästhetik und Robustheit aus, die auch bei hoher Windlast überzeugt. CRETA wurde entwickelt, um Schwankungen zu minimieren, selbst wenn Schatten- oder Regenschutzelemente wie Stoffe und Paneele hinzugefügt werden, und sorgt so für Haltbarkeit und Stabilität. Da der Großteil der Konstruktion im Werk von GLM durchgeführt wird, ist die Installation vor Ort schnell und einfach.

Creta

der Inbegriff minimalistischer Ästhetik

Spezielles Design mit Verbindungshaken für eine schnelle und einfache Montage sowohl des Rahmens als auch der Lamellen, die wie gerahmte Paneele montiert werden können.

- Möglichkeit verschiedener komplexer Konstruktionen (Eck-, Mehrfachkonstruktionen usw.).
- Auswahl zwischen verschiedenen Aluminiumlamellen (z. B. 20 x 115 mm, 35 x 130 mm).
- Möglichkeit der Anbringung zusätzlicher Elemente wie Beschattungstoffe, Lamellen aus Holzverbundwerkstoffen oder vertikale Fensterläden für ein beispielloses ästhetisches Ergebnis.
- Possibility of applying additional elements such as shading fabrics, wood composite louvers or vertical shutters for an unparalleled aesthetic result.
- Maximum pergola dimension 6x4m.

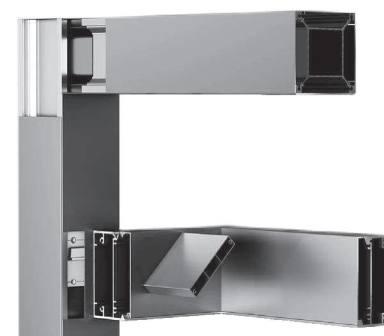


CORFU setzt mit seinem modernen und imposanten Design ein unverwechselbares Zeichen und unterscheidet sich von den traditionellen Holzkonstruktionen. Als alternatives Konzept für feste Pergolen ist diese Variante nicht nur eine effiziente Beschattung, sondern wertet auch die Ästhetik des umgebenden Raums auf und bietet eine zeitgemäße und stilvolle Lösung.

Korfu

ein außergewöhnlicher moderner Vorschlag

- Verwendung eines 120 mm-Pfostens ohne sichtbare Befestigungspunkte.
- Spezielle Verbindungshaken zur stabilen Verbindung von Riegeln mit Pfosten.
- Möglichkeit der Anbringung zusätzlicher Elemente wie Aluminiumlamellen oder Lamellen aus Holzverbundwerkstoffen, Beschattungstoffe usw.
- Maximale Größe der Pergola 4,8 x 6 m.



Das Modell KOS bietet nicht nur eine effektive Beschattung, sondern auch zuverlässigen Regenschutz durch überlappende Aluminiumlamellen. Dieses einzigartige Design schafft ein abgedichtetes Dach mit ausreichender Belüftung und natürlichem Licht und sorgt so für einen gut belüfteten und beleuchteten Raum.

Regenwasser wird durch strategisch platzierte Pfosten effizient zum Boden geleitet und vereint Funktionalität mit durchdachtem Design.

Kos

eleganz & effektiver Regenschutz

- Effektive Beschattung und Schutz vor Regen.
- Integriertes natürliches Belüftungs- und Entwässerungssystem.
- LED-Beleuchtung.
- Höchste Robustheit ermöglicht große Konstruktionen (6 x 2,6 m).
- Modulares Design, das die Platzierung am Projektstandort erleichtert.
- Kombinationsmöglichkeit mit der befestigten Pergola CRETA und der rotierenden bioklimatischen MYKONOS.
- Möglichkeit der Erweiterung der Ausladung mit 6 Pfosten (11,8 x 2,6 m).



Inspiziert von der kykladischen Architektur präsentiert NAXOS befestigte Pergolen, die sich durch höchste Qualität und dauerhafte Haltbarkeit auszeichnen. Durchdrungen vom Charme des traditionellen Designs und der zeitlosen Ästhetik von Holz, definiert NAXOS die Tradition selbst neu und ist damit die perfekte Wahl für das moderne Zuhause oder Hotels, die eine Mischung aus moderner Funktionalität und Insel-inspiriertem Charme suchen.

Naxos

traditionelles Design mit zeitlosem Wert

- Effektive Beschattung.
- Höchste Stabilität, die 5 x 5 m große Konstruktionen ermöglicht.
- Modulares Design, das die Platzierung am Projektstandort erleichtert.



Die CRETA PG120F bricht mit den Normen herkömmlicher Pergolen und führt eine bahnbrechende Innovation ein: Sie winkelt ihr gut strukturiertes Design an, um unverwechselbare dreieckige oder trapezförmige Konfigurationen zu schaffen. Diese Besonderheit erweitert die Möglichkeiten des Lebens im Freien und bietet eine neue Dimension architektonischer Kreativität. Mit speziellen Beschlägen, die die Riegel im gewünschten Winkel sicher zusammenfügen, verbindet die abgewinkelte CRETA-Option Eleganz mit Vielseitigkeit und ermöglicht so beispiellose Gestaltungsmöglichkeiten.

mit Neigung

winkel der Innovation

- Winkelkonstruktionen mit fest verbundenen Riegelprofilen (> 45°).
- Minimales Design mit klaren Linien und verdeckten Verbindungspunkten.
- Extreme Haltbarkeit und Robustheit, die Langlebigkeit und Betriebssicherheit gewährleisten.
- Große Auswahl an Aluminium- und Woodalux®-Lamellen für mehr Funktionalität und Stil.



carports

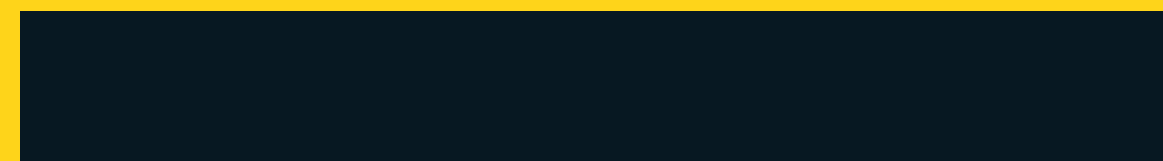
Entdecken Sie die Aluminium-Carports von GLM, eine elegante Alternative zu herkömmlichen Garagen.

Diese robusten Pergola-Strukturen verbinden Eleganz nahtlos mit Funktionalität, bieten zuverlässigen Fahrzeugschutz und verbessern die Ästhetik Ihrer Immobilie.

Wählen Sie zwischen Einzel- und Doppelausführung mit anpassbaren Erweiterungen wie LED-Beleuchtung und Stoffdach. Mit minimalem Wartungsaufwand und effizienten Entwässerungssystemen definieren die Carports von GLM stilvolle und langlebige Fahrzeugstellplätze neu und verleihen Ihrer Immobilie sowohl Wert als auch Charme.

Steigern Sie Ihr Outdoor-Erlebnis noch weiter, und erkunden Sie unsere Carports mit integrierten Photovoltaik-Dächern, die diese Strukturen in umweltfreundliche Lösungen verwandeln, die Fahrzeugschutz bieten und gleichzeitig Sonnenenergie nutzen.

Carport



Der Aluminium-Carport von GLM ist eine nachhaltige und robuste Lösung, die strengen Konstruktionskriterien entspricht und auf Langlebigkeit und Effizienz ausgelegt ist. Er ermöglicht die Integration von PV-Zellen und erfüllt hohe Standards für die Schneelast. Diese wartungsfreie Alternative zu herkömmlichen Garagen ist eine kluge Investition, die den Wert und die Einnahmen Ihrer Immobilie steigert und gleichzeitig einen stilvollen und praktischen Unterstand für Ihr Fahrzeug bietet.

Die Standardversion vereint modernstes Design und Funktionalität und verfügt über integrierte Solarmodulen mit anpassbaren Dachkomponenten wie einfachen Aluminiumpaneelen oder Polycarbonatplatten. Der Carport ist sowohl in Einzel- als auch in Doppelausführung erhältlich und kann mit Funktionen wie LED-Beleuchtung, Stoffdächern und vertikalen Brüstungen weiter aufgewertet werden.

Carport

mit innovativen Parklösungen auf dem Weg in eine nachhaltige Zukunft

- Völlig nachhaltige Lösungen, die strengen Baunormen und -vorschriften entsprechen
- Sehr robuste Konstruktionen, die die Integration von PV-Zellen ermöglichen und gleichzeitig hohe Standards für die Schneelast von bis zu 170 kg/m² erfüllen.
- Wartungsfreie und langlebige Alternative zu herkömmlichen Garagen, die regelmäßige Pflege oder Wartung überflüssig macht.
- Eine kluge Investition, die den Ertrags- und Mehrwert Ihrer Immobilie steigert und einen stilvollen und praktischen Unterstand für Ihr Fahrzeug bietet.
- Erhältlich in Einzel- und Doppelausführung, jeweils für ein bzw. zwei Fahrzeuge.
- Die Standardversion umfasst integrierte Photovoltaik-Paneele, alternative Dachkomponenten wie schlichte Aluminiumpaneele oder Polycarbonatplatten sind ebenfalls erhältlich.
- Die Konstruktion kann mit LED-Beleuchtung, Aluminiumdach und vertikalen Brüstungen aufgewertet werden.
- Effizientes Dichtungs- und Entwässerungssystem wie bei bioklimatischen Pergolen.
- Die Vorderpfosten können zur Verbesserung der Manövrierfähigkeit verstellt werden (0,7 – 1,0 m versetzt).

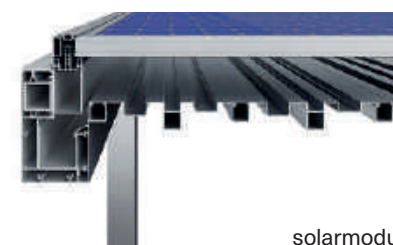
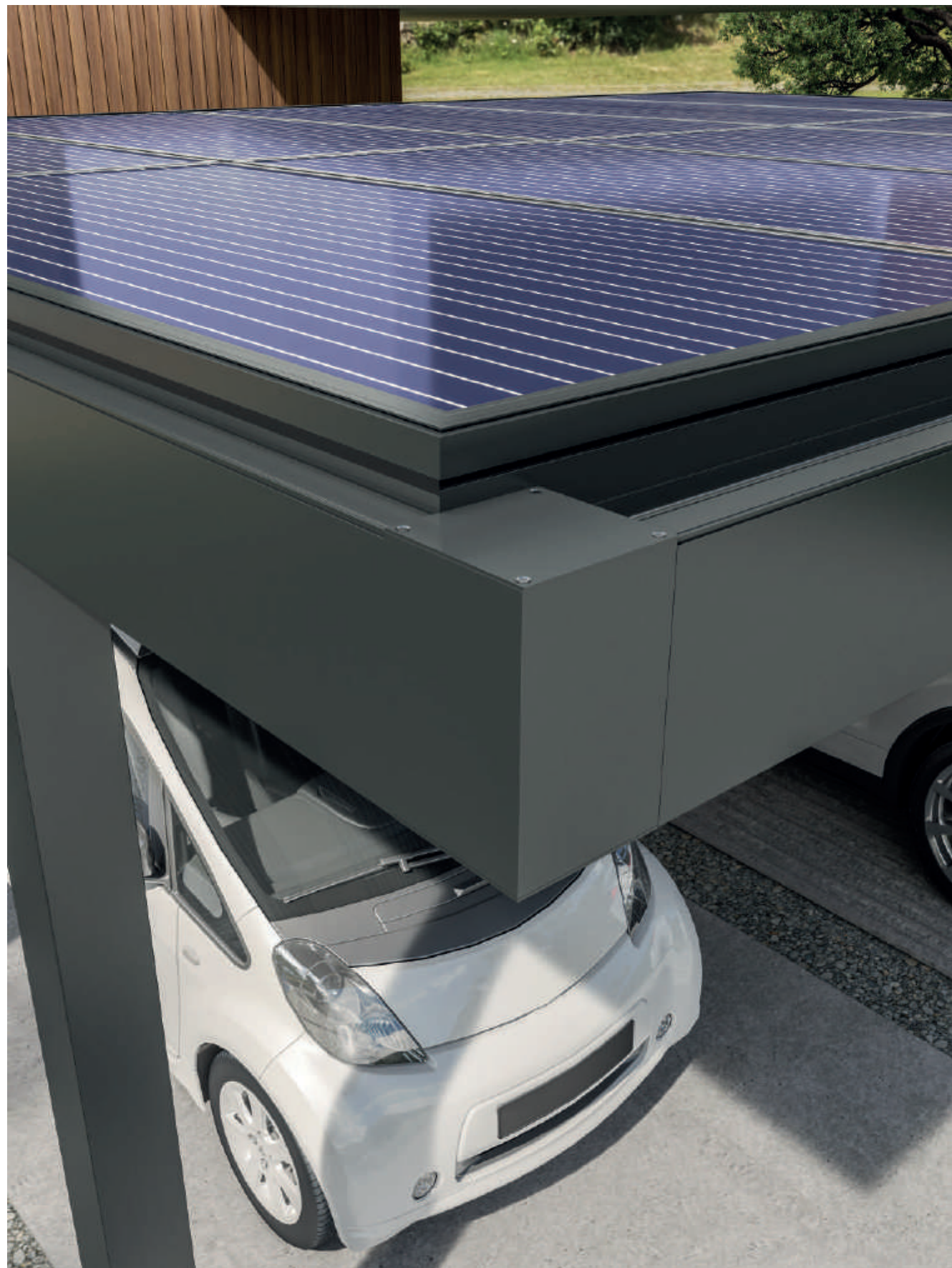


Abmessungen eines Einzel-Carports:

höhe
2.7 m

breite
3.75 m

länge
5.65 m



Abmessungen eines
Doppel-Carports:
höhe
2.7m

breite
5.95 m

länge
5 m



beschattungssysteme

Elektrische Markise aus Stoff mit modernster ZIP-Technologie für effiziente Beschattung mit einem Hauch von Eleganz.

ZIP Screen



Zip Screen ist eine vielseitige und innovative Beschattungslösung, die eine präzise Kontrolle des natürlichen Lichts, optimalen thermischen Komfort und eine verbesserte Gebäudeästhetik bietet. Mit ihrem edlen und modernen Design harmonisiert die Markise mit jeder architektonischen Umgebung und bietet sowohl Eleganz als auch Funktionalität. Unsere Markisen werden sorgfältig unter Verwendung modernster Komponenten und erstklassiger Materialien hergestellt und sind robust, um Haltbarkeit und Langlebigkeit zu gewährleisten (bis zu einer Breite von 7,0 m).

ZIP Screen

nahtlose Verbindung von Stil und Funktionalität

- Hochmoderne Stoffe, die schädliche UV-Strahlen wirksam abschirmen und blockieren.
- Die Wärmeentwicklung wird reduziert und gleichzeitig wird visuelle Transparenz und Atmungsaktivität ermöglicht.
- Die Aufwärmung durch Sonnenlicht wird minimiert und die Abhängigkeit von künstlicher Kühlung zur Energieeinsparung reduziert.
- Die Markise verleiht jeder Umgebung einen Hauch von Eleganz und Stil und steigert den ästhetischen Gesamteindruck.
- Große Auswahl an Farben, Texturen und Oberflächen, die sich nahtlos in jedes Fenster und jede Fassade integrieren lassen.
- Mit viel Liebe zum Detail gefertigt, um außergewöhnliche Haltbarkeit und lang anhaltende Leistung zu gewährleisten.
- Eine präzise Steuerung der Lichtdurchlässigkeit für die gewünschte Privatsphäre und die Verdunkelung des Innenraums wird ermöglicht.
- Kann mit verschiedenen Smart-Apps verbunden werden und ermöglicht eine automatisierte Steuerung für individuell gestaltete Beschattungs- und Beleuchtungseinstellungen.



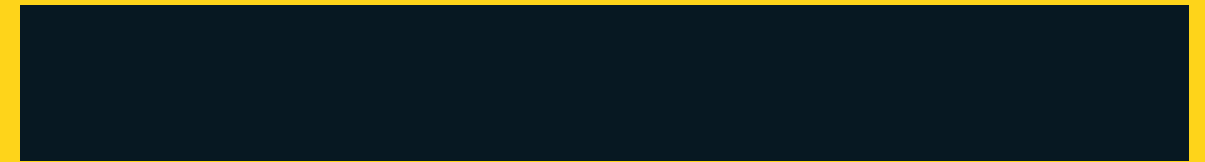
Die in unseren ZIP Screens verwendeten Beschattungstoffe bieten außergewöhnliche Eigenschaften und Vorteile und garantieren optimale Leistung und Kundenzufriedenheit. Sie werden sorgfältig ausgewählt, um den unterschiedlichen Anforderungen an Beschattungssysteme gerecht zu werden und ein perfektes Gleichgewicht zwischen Funktionalität und Ästhetik zu gewährleisten.

- Hohe UV-Beständigkeit
- Mechanische Haltbarkeit und Dimensionsstabilität
- Blockierung von bis zu 97 % der Wärme
Up to 28% natural light transmission
- Bis zu 28 % natürliche Lichtdurchlässigkeit
Safe for use (e.g. REACH compliant)
- Auf Feuerwiderstand geprüft und klassifiziert
- Sicher in der Anwendung (z. B. REACH-Verordnung)
- Hohe Farbbeständigkeit über einen längeren Zeitraum
- Große Auswahl an Farben und Texturen
- Glatte Oberfläche und leicht zu reinigen

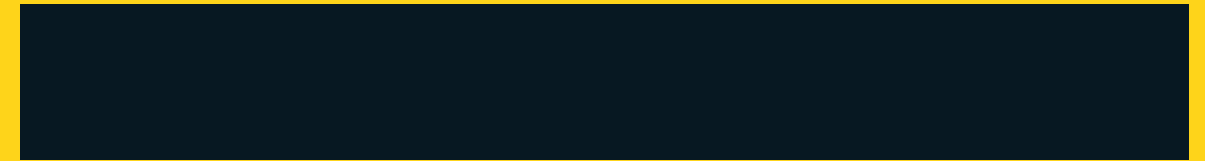
vordächer

Werten Sie Ihre Räume mit den innovativen Vordächern von GLM auf, die Funktionalität und Ästhetik nahtlos miteinander verbinden – von robusten Glasvordächern, die minimalistische Eleganz ausstrahlen, bis hin zu Sonnenschutzdächern aus Aluminium, eine perfekte Kombination aus beständiger Stärke und fesselnder Schönheit. Entdecken Sie wirksamen Regenschutz, einfache Installation und eine Vielzahl von Optionen zur Verschönerung von Eingängen, Geschäftsfassaden und Fenstern von Hochhäusern.

Glas



Aluminium



Das Glasvordach ist ein minimalistisches Vordachsystem aus Glas, das für solide Anwendungen entwickelt wurde und Eingänge, Geschäftsfassaden und vieles mehr mit großen Glasscheiben attraktiv schmückt.

Es gibt drei unterschiedliche Basislösungen, die praktischen Regenschutz mit einer ästhetischen Aufwertung des umgebenden Raums verbinden.

Glasvordächer

eleganz inmitten von Regen

- Effektiver Regenschutz und ununterbrochenes natürliches Licht.
- Minimalistische Ästhetik durch selbsttragendes Vordach-Design (kein Rahmen, keine Streben).
- Einfache Installation und robuste Konstruktion, verstärkt für große Abmessungen mit einer Ausladungspotential von bis zu 1,5 Metern.
- Drei verschiedene Sockel für unterschiedliche Ausladungen und Glasstärken.



Basis	Glasdicke	Maximale Ausladung	Maximale Länge
G10	8+8mm	1.4 m	2.5m
	10+10mm	1.5 m	2.5m



G8	8+8mm	1.2 m	2.5m
----	-------	-------	------



G6	6+6mm	0.8 m	2.5m
	8+8mm	1 m	2.5m

Sonnenschutzdächer aus Aluminium lassen sich dank ihres innovativen, subtilen Trägersystems einfach installieren und ohne Streben fest befestigen. Ein Paar robuster Aluminiumstangen, die mühelos an der Wand befestigt werden können, bieten eine stabile Grundlage für das einfache Einsetzen vorgefertigter Beschattungsrahmen. Mit einer maximalen Ausladung von 1,8 m (oder 2,0 x 1,8 m Paneel) harmonisieren diese Vordächer mit langlebigem Aluminium und der exquisiten Schönheit der Woodalux®-Lamellen und sorgen so für dauerhafte Stabilität und faszinierende Ästhetik.

Aluminiumvordach

nahtlos elegant, einfach zu installieren

- Strebenfreie Fixierung durch revolutionäres, subtiles Stützsystem.
- Einfache Installation durch verschiebbare Platzierung eines vorgefertigten Sonnenschutzpaneels.
- Mehrere Komponenten ermöglichen eine maximale Abmessung von jeweils 2 x 1,8 m.
- Ideal für die Beschattung von Fenstern von Hochhäusern.
- Große Auswahl an Aluminium- und Woodalux®-Lamellen.



zäune & tore

GLM bietet zwei minimale Zaun- & Torsysteme mit Lamellen, die entweder zwischen den Pfosten platziert (FC80) oder daran befestigt (FC60) sind, mit klaren Linien und verdeckten Befestigungspunkten.

FC80



FC60



FC80 Pivot Barcode

Die stabilen und zuverlässigen Zaunsysteme sind wartungsfrei, ideal für moderne Wohn- oder Hotelanlagen und in Standard- oder kundenspezifischen Lösungen mit einer Vielzahl von Designs erhältlich, um jedem architektonischen Bedarf gerecht zu werden.

— Eine große Vielfalt an Designmustern und unbegrenzte Möglichkeiten zur individuellen Gestaltung.

— Hohe Robustheit ohne Probleme mit Schäden an der Struktur durch Windlast und extreme Witterungsbedingungen.

— Möglichkeit großer Abmessungen, insbesondere bei Toren, um eine einfache Durchfahrt von Fahrzeugen (bis zu 6 m) zu ermöglichen.

— Unvergleichliche Ästhetik, Design mit Liebe zum Detail, Konstruktionen aus 100 % Aluminium.

— Innovation mit neuen Trends, modernen Materialien und intelligenten Kombinationen für einzigartige Konstruktionen.



Ein fortschrittliches und vielseitiges Zaunsystem, das eine Fülle technischer Lösungen und Anwendungen bietet und ein wertvolles Werkzeug für jedes Projekt und jeden Bedarf ist. Die Hauptmerkmale des Systems sind der eingearbeitete Einbau der Ausfachung zwischen den Pfosten und die große Auswahl an dekorativen Materialien. Darüber hinaus zeichnet sich das System durch eine unvergleichliche Robustheit aus, mit verstärkten Profilen und hochbelastbaren Komponenten, die einen größeren Abstand zwischen den Säulen, den Bau von Sichtschutzzäunen und größere Torabmessungen ermöglichen.



zaun/einflügeliges tor/zaun



zaun/einflügeliges tor/schiebetor/zaun



zaun/einflügeliges tor/zweiflügeliges tor/zaun

FC80

definieren Sie Ihren Außenbereich durch einzigartige Dekoration

- Hohe Robustheit für sehr große Konstruktionen, insbesondere für Tore, um eine problemlose Durchfahrt von Fahrzeugen (bis zu 6 m) zu gewährleisten.
- Möglichkeit, „tote“ Flächen, ohne Probleme mit Windlast (über 2 m Höhe), zu errichten.
- Umfangreiches Angebot an Lösungsvorschlägen und großer Spielraum für Individualisierung dank der Vielfalt an Profilen und technischen Lösungen.
- Innovation und Differenzierung durch den Einsatz innovativer Materialien, Smart Frames, Beleuchtungsmöglichkeiten, Übergrößen etc.
- Austausch von Betonkonstruktionen (Pfosten, Verschattungen) durch Aluminiumprofile.



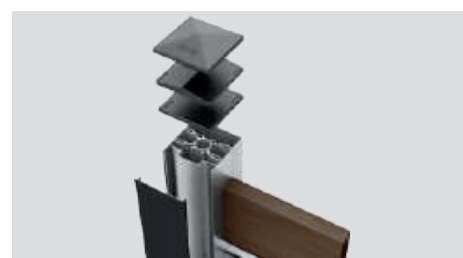
Verwendung von Drehscharnieren und Pfosten 120 mm oder 250 mm, für große Torflügel und 100 % Aluminium (ohne Betonpfosten).



Mehrere Optionen für die LED-Beleuchtung entlang der Lamellen, Pfosten, Handläufe, Griffe usw.



Als Alternative zum Drehflügeltor (mit einem oder zwei Flügeln) ist ein Schiebetor lieferbar, das höchste Zuverlässigkeit und Vollautomatisierung bietet.



Verschiedene dekorative Pfostenkappen (pyramidenförmig, eckig oder flach), erhältlich in langlebigen Farben.



Das Tor verfügt über ein einzigartiges „Barcode“-Design auf beiden Seiten, das garantiert Eindruck macht und die Blicke auf sich zieht. Gleichzeitig sorgen die verdeckten Drehscharniere für eine ansprechende Optik und für eine reibungslose Bedienung.

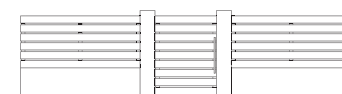
FC80 Pivot Barcode

ein außergewöhnliches Aluminiumtor, das sich hervorragend für Villen und moderne Wohnhäuser eignet

Zusätzlich zu seiner einzigartigen Ästhetik kann das Tor mit integrierten LED-Leuchten und Woodalux-Balken ausgestattet sein, die einen harmonischen Kontrast zum eleganten Aluminium bilden. Seine Abmessungen (bis zu 1,5 m Breite / 3,0 m Höhe) machen es ideal für große Eingänge und die hochwertige Konstruktion sorgt dafür, dass sie die Zeit überdauert. Dieses neue Produkt ist eine hervorragende Wahl für Hausbesitzer, die ein stilvolles und funktionales Tor für ihr Grundstück suchen.



Ein komplettes Zaunsystem aus Aluminium, bei dem die ausgewählten Lamellen an den Pfosten befestigt sind. Es bietet einen kontinuierlichen linearen Designeffekt, ergänzt die Ästhetik der umliegenden Bereiche und ist für Hotels und Wohnhäuser sehr zu empfehlen. Das System zeichnet sich durch hohe Robustheit aus, ermöglicht große Konstruktionen und bietet alle Torvarianten (einflügelig, zweiflügeliges Drehflügel- und Schiebetor).



zaun/einflügeliges tor/zaun



zaun/zweiflügeliges tor/einflügeliges tor/zaun

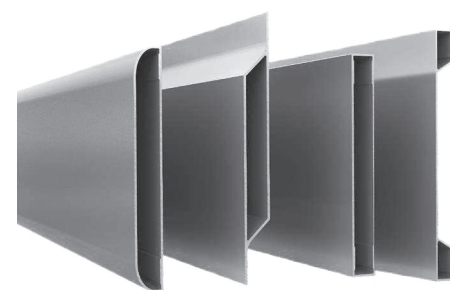
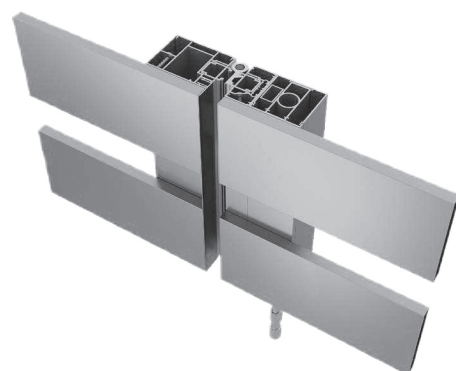


zaun/schiebetor/zaun

FC60

ein hochästhetisches Zaunsystem

- Top-Design mit schlichter, geradliniger Ästhetik, ohne sichtbare Befestigungspunkte.
- Große Auswahl an Lösungen und Designvorschlägen, insbesondere bei Aluminiumlamellen.
- Einzigartige Kombinationen mit Holzverbundwerkstoffen, wie z. B. WOODALUX Hybrid-Lamellen.
- Höchste Robustheit und Möglichkeit für sehr große Konstruktionen.
- Spezielles Design für einfache Konstruktion.



farbindex

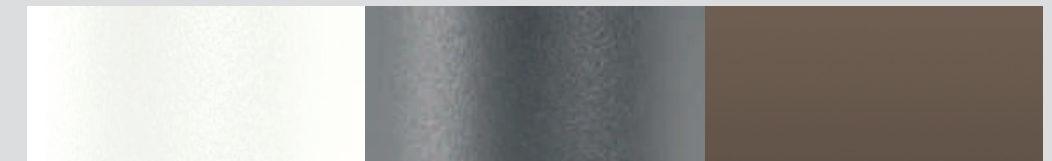
Kombinieren Sie die Voranodisierung mit den vielen angebotenen Farben für die Pulverbeschichtung, und schaffen Sie architektonische Lösungen von unvergleichlicher Schönheit, außergewöhnlicher Qualität und langjähriger Haltbarkeit.



Farbindex der extrem haltbaren Pulverbeschichtung.

UNormalerweise werden Pergolen in Küstengebieten und ganz in der Nähe von Swimmingpools aufgestellt, wo Salz und Chlor zu Erosion führen. Durch die Kombination der Seaside-Class-Pulverbeschichtung mit dem speziellen voranodisierenden Oberflächenbehandlungsverfahren ist GLM in der Lage, das Auftreten von Filiformkorrosion wirksam zu verhindern.

extrem haltbare pulverbeschichtung.



RAL 9016 STRUCTURA
YA316F

RAL 7016 STRUCTURA
YL316F

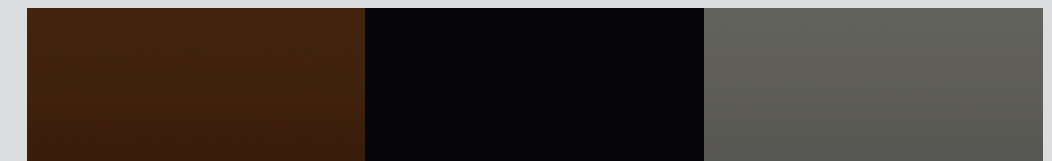
RAL 7006 STRUCTURA
D2525 - YL306F



RAL 7022 MATT
D2525 - YL280F

RAL 1019 STRUCTURA
D2525 - YD319F

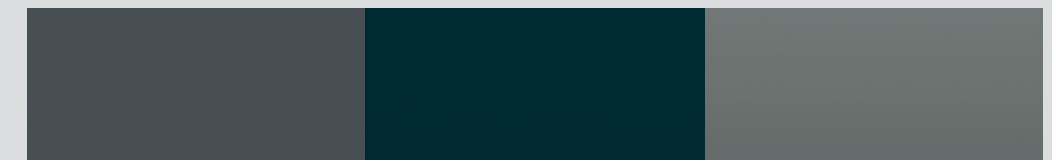
815 Mesogeios Crete



RAL 8014 STRUCTURA
D2525 - YM314F

RAL 9005 STRUCTURA
D2525 - YN305F

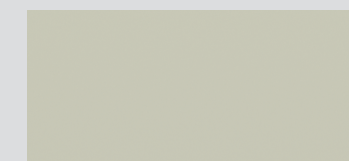
RAL 7039 STRUCTURA
D2525 - YL339F



RAL 7012 STRUCTURA
D2525 - YL312F

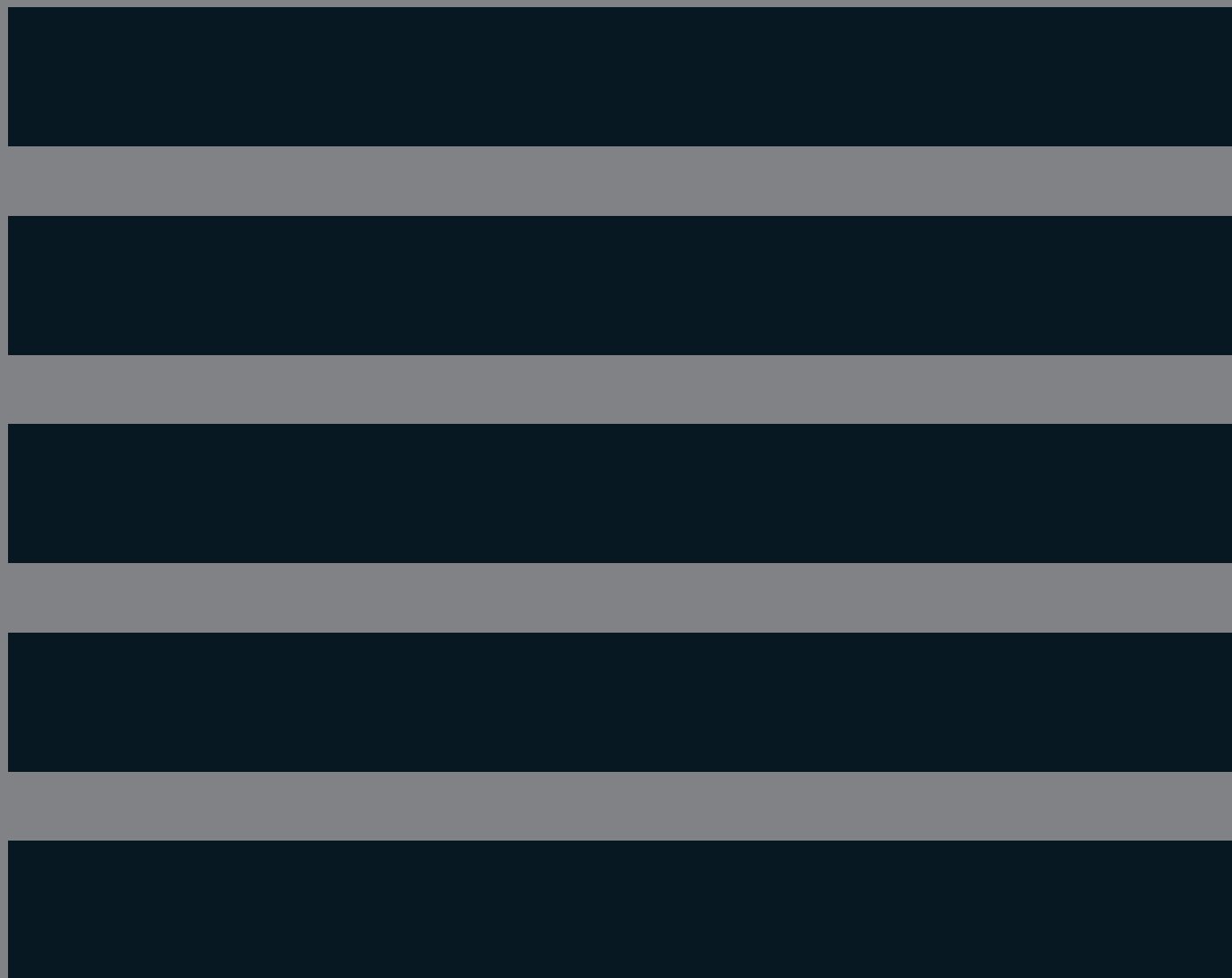
RAL 6005 STRUCTURA
D2525 - YK305F

RAL 7037 STRUCTURA
D2525 - YL337F



RAL 1013 STRUCTURA
D2525 - YD313F





HAUPTSITZ UND FABRIK

Kilkis Industrial Area , Block 11
PO box 19, Kilkis PC 61100

T: +30 23410 71100
E: pergolas@glmhellas.com



Entdecken Sie alle unsere Outdoor-
Lösungen auf glm-outdoor.com



@glmoutdoor



GLM Outdoor Solutions



GLM Outdoor Solutions



