

solutions extérieures



6 — 9

à propos de nous

10 — 23

pergolas bioclimatiques

Santorini PG160P

Mykonos PG120P

Ithaca PG115P

24 — 37

pergolas fixes

Creta

Corfu

Kos

Naxos

Angled

38 — 43

abris de voiture

Abri de voiture

44 — 47

systèmes d'ombrage

ZIP Screen

48 — 53

canopées

Canopée de verre

Canopée en aluminium

54 — 65

clôtures et portails

FC80

FC80 Code barres Pivot

FC60



Découvrez toutes nos solutions
extérieures sur glm-outdoor.com

solutions extérieures



GLM OUTDOOR SOLUTIONS est le fabricant agréé de systèmes d'ombrage avancés (pergolas et auvents) et de clôtures d'ALUMIL, la société grecque leader dans la conception et la production de systèmes architecturaux en aluminium. GLM a développé et enrichit continuellement une large gamme de solutions intégrées et fiables pour chaque type d'espace extérieur, avec possibilités de conception et de personnalisation totales.

Alliant une qualité supérieure, l'innovation technologique et une esthétique élevée, GLM propose des produits uniques qui enrichissent et améliorent l'environnement extérieur, promouvant un mode de vie différent inspiré par les valeurs de lumière naturelle et de liberté de la vie en plein air, et enraciné dans les principes de durabilité.



à propos de nous

Nos valeurs

Les valeurs de GLM sont ses guides, déterminant la manière dont l'entreprise développe ses produits et gère ses relations avec les clients, les employés, la société et les autres parties prenantes.

Vision

La perspective de GLM est de favoriser et de diffuser une culture de vie différente - une culture où intérieur et extérieur coexistent en harmonie. Dans ce cadre, les personnes vivent également en harmonie avec leur environnement, dans le confort, la liberté et le respect. Cette philosophie vise à améliorer la qualité de la vie quotidienne.

Mission

La mission de GLM est de créer des expériences de vie en plein air uniques grâce à des produits innovants de qualité supérieure, technologiquement et esthétiquement avancés.

Découvrir la vie en plein air

Immergez-vous dans l'essence de la vie en plein air. Créez des espaces extérieurs contemporains, confortables et sécurisés qui vous protègent des éléments extérieurs et vous permettent de profiter du plein air tout au long de l'année. « Découvrir la vie en plein air » n'est pas seulement un mantra ; c'est la philosophie fondamentale ancrée dans toutes les facettes des gammes de produits de GLM.



Conscience environnementale

Les profilés GLM fournis par ALUMIL sont fabriqués en aluminium recyclé et les systèmes d'ombrage sont conçus pour tirer le meilleur parti des conditions climatiques, garantissant des conditions de vie idéales. Pleinement conscient des graves problèmes environnementaux auxquels la planète est confrontée, GLM promeut un mode de vie plus durable et favorise chez ses habitants une culture de responsabilité envers l'environnement.

Innovation

En mettant l'accent sur les besoins des personnes et sur l'amélioration de leur qualité de vie, GLM redéfinit le concept d'espace extérieur, réinvente la culture de la vie en plein air dans les villes modernes et conçoit des systèmes innovants qui transforment la vie quotidienne en une expérience unique.

Intégrité

L'intégrité est une priorité pour GLM et chaque décision prise est basée sur des principes moraux stricts, mis en œuvre à la fois par les collaborateurs de GLM et par les personnes ou organisations associés et/ou collaborant avec l'entreprise.

Esprit d'équipe

Un principe clé de GLM est qu'un groupe de personnes disparates peut se transformer en une équipe soudée et solide, capable de répondre même aux exigences les plus élevées. L'esprit d'équipe préside au fonctionnement de l'entreprise, sa manière de travailler avec les autres, de coopérer avec les autres et de relever les nouveaux défis.

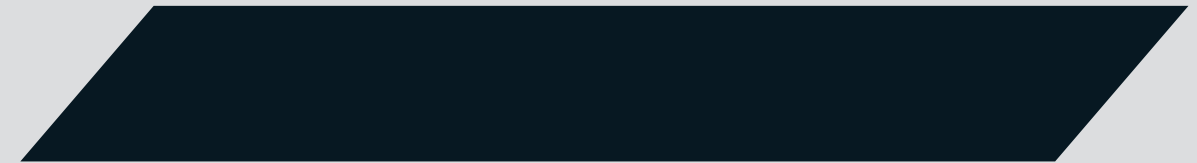
pergolas bioclimatiques

Dédié à la création d'espaces extérieurs contemporains et accueillants qui offrent une protection efficace contre toutes les conditions météorologiques, GLM présente sa collection de pergolas bioclimatiques.

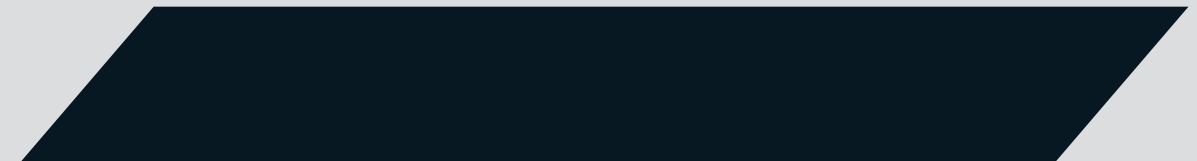
Ces structures innovantes sont dotées de persiennes mobiles entièrement automatisées, offrant une expérience de vie hors du commun, tout au long de l'année. Idéales pour divers environnements, y compris les hôtels, les restaurants, les maisons, les jardins, les patios, les terrasses et tout autre espace extérieur.

Au cœur de la philosophie de conception de GLM se trouvent une technologie de pointe, une esthétique élevée, une qualité supérieure, une fiabilité irréprochable et de nombreuses options de personnalisation, avec une gamme de choix de couleurs illimités. Ces éléments fondamentaux incarnent l'essence de la philosophie de l'entreprise, qui se reflète parfaitement dans les trois modèles de pergolas bioclimatiques.

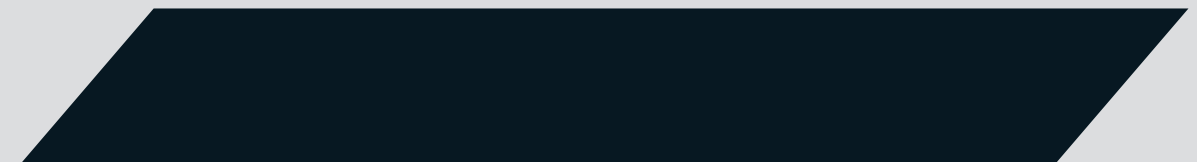
Santorini - PG160P



Mykonos - PG120P



Ithaca - PG115P



pergolas bioclimatiques

Découvrez la logique bioclimatique.

Grâce à la logique bioclimatique, des éléments utilitaires supplémentaires peuvent être intégrés aux pergolas, prolongeant l'espace intérieur vers l'extérieur et offrant encore plus de liberté et de confort au quotidien, tout au long de l'année.

- Écrans verticaux en tissu à rouleaux ou volets coulissants en aluminium pour un ombrage supplémentaire.
- Système coulissant en verre pour créer des espaces lumineux à température contrôlée.
- Éclairage LED appliqué sur les traverses et les persiennes pour un éclairage tamisé et élégant la nuit.
- Appareils de chauffage (infrarouge).
- Systèmes de sonorisation.
- Capteurs de vent, de pluie, de soleil.
- Systèmes certifiés par l'institut ift Rosenheim.

Conception supérieure.

Une combinaison harmonieuse de haute esthétique et de fonctionnalité, avec des lignes épurées, des points de fixation invisibles et un entièrement totalement dissimulé. Les pergolas bioclimatiques de GLM sont la définition même du minimalisme high-tech et de l'amélioration de la qualité de vie.

Mécanisme de rotation silencieux.

Système de rotation breveté totalement dissimulé intégré à l'une des persiennes, qui offre un fonctionnement impeccable et silencieux.

Robustesse et très grandes dimensions.

Grâce à leur robustesse impressionnante, les pergolas bioclimatiques de GLM couvrent de très grandes surfaces, jusqu'à 50 m² avec seulement quatre colonnes, et sont capables de résister à des vents très forts et à de fortes chutes de neige, jusqu'à 300 Kg/m² (sous certaines conditions).



pergolas bioclimatiques

Options avec poteaux.

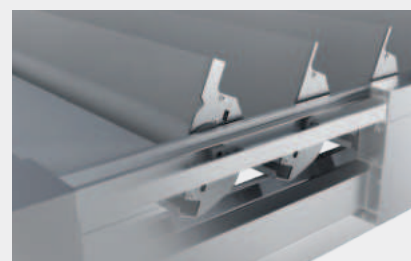
Niveaux élevés d'étanchéité et d'évitement des fuites.



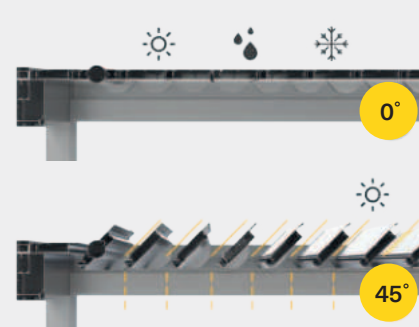
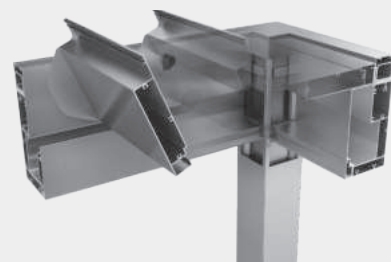
Système efficace d'évacuation des eaux, de haut en bas via les poteaux, utilisant des composants spéciaux en caoutchouc et des profilés de gouttières de grandes dimensions.



Mécanisme de rotation innovant, placé à l'intérieur de la grille, au fonctionnement fluide et durable.



La connexion modulaire des profils de meneau avec traverse contribue à la robustesse et à la facilité de la construction.



position et effet des persiennes

Grande variété d'options.

Les systèmes GLM offrent de multiples options de construction qui couvrent tous les besoins et tous les niveaux de complexité.

- Construction autoportante ou adossée.
- Structures simples, doubles, d'angle, multiples et complexes.
- Structures avec éléments supplémentaires tels que des écrans coulissants et d'ombrage.
- Volet coulissant avec persienne ou toile.

Système intégré d'étanchéité et de drainage.

Une innovation de conception qui offre une protection contre les fortes pluies.

- Étanchéité efficace tout au long du trajet de l'eau, des persiennes jusqu'au sol.
- Protection contre tout éventuel débordement en cas de fortes pluies, grâce aux larges gouttières et aux autres profilés par lesquels l'eau s'écoule.
- Utilisation minimale du silicone, garantissant une durée de vie plus longue.

Facilité et rapidité d'installation.

Grâce à leur conception particulière, utilisant des profilés modulables et des accessoires de type crochet, nos pergolas bioclimatiques peuvent être installées rapidement et facilement.

SANTORINI est une pergola bioclimatique d'une grande robustesse, idéale pour les très grandes structures jusqu'à 7,2x7,2m, ce qui la rend vraiment unique. Dans le cas de bâtiments résidentiels, la partie d'une cour de 50 m² peut être transformée en un espace séparé avec ombrage et ventilation contrôlés, améliorant ainsi la qualité de vie. Dans le cas des hôtels, des restaurants et des locaux commerciaux, les structures multiples peuvent tirer le meilleur parti de très grandes surfaces grâce à un nombre réduit de meneaux, permettant ainsi de disposer un grand nombre de tables. le charme du luxe

Santorini^{PG160P}

le charme du luxe

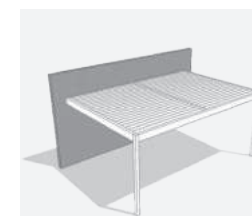
- Protection efficace contre le soleil, la pluie, la neige et autres phénomènes météorologiques.
- Système spécial d'étanchéité à l'eau depuis les persiennes jusqu'à la base du poteau, intégrant un système d'évacuation de l'eau efficace pour protéger contre les débordements dus à de fortes précipitations.
- Phénomènes climatiques contrôlés grâce à l'adoption d'une logique bioclimatique et à l'incorporation d'éléments supplémentaires tels que des systèmes de vitrages et de volets coulissants, des écrans d'ombrage verticaux (ZIP), un éclairage LED, etc.
- Phénomènes climatiques contrôlés grâce à l'adoption d'une logique bioclimatique et à l'incorporation d'éléments supplémentaires tels que des systèmes de vitrages et de volets coulissants, des écrans d'ombrage verticaux (ZIP), un éclairage LED, etc.
- Composants de pointe, tels que le mécanisme de rotation silencieux et invisible breveté et les systèmes d'automatisation.
- Esthétique élevée et design minimal avec une attention des détails.
- Large gamme de solutions et possibilités de personnalisation et d'extension pour répondre à tous vos besoins.



simple, adossée



simple, adossée avec traverse intermédiaire



simple, autoportante



simple, autoportante avec traverse intermédiaire



multiple, autoportante



multiple, autoportante avec traverses intermédiaires



double, adossée, avec traverses intermédiaires



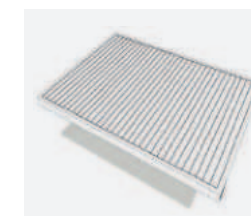
double, autoportante



multiple, autoportante avec traverses intermédiaires



intégrée



MYKONOS est bien plus qu'une simple option de pergola classique pour un ombrage contrôlé et une protection efficace contre la pluie, la neige et d'autres phénomènes météorologiques. Hormis sa fonctionnalité, elle se distingue par son esthétique absolument minimale et sa robustesse maximale, permettant des structures élégantes et de grande taille jusqu'à 6,5x4,5 m ou 6,2x4,2 m dans la version autoportante.

Mykonos

PG120P

une oasis de confort et de bien-être

- Mécanisme dissimulé et silencieux qui assure le bon fonctionnement du système.
- Système spécial d'étanchéité à l'eau depuis les persiennes jusqu'à la base du poteau, intégrant un système d'évacuation de l'eau efficace pour protéger contre les débordements dus à de fortes précipitations.
- Phénomènes climatiques contrôlés grâce à l'adoption d'une logique bioclimatique et à l'incorporation d'éléments supplémentaires tels que des systèmes de vitrages et de volets coulissants, des écrans d'ombrage verticaux (ZIP), un éclairage LED, etc.
- Composants de pointe, tels que le mécanisme de rotation silencieux et invisible breveté et les systèmes d'automatisation.
- Large gamme de solutions et possibilités de personnalisation et d'extension pour répondre à tous vos besoins.



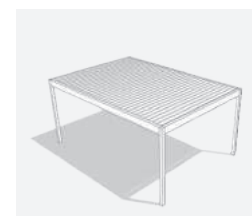
simple, adossée



simple, adossée avec traverse intermédiaire



simple, autoportante



simple, autoportante avec traverse intermédiaire



multiple, autoportante



multiple, autoportante avec traverses intermédiaires



double, adossée, avec traverses intermédiaires



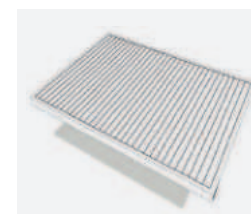
double, autoportante



multiple, autoportante avec traverses intermédiaires



intégrée



Solution idéale pour les espaces extérieurs nécessitant des pergolas petites ou moyennes, ITHACA est facile à installer grâce à sa conception modulaire ainsi que sa construction légère, combinant une esthétique minimale offrant un ombrage efficace et une protection contre les intempéries.

Ithaca

PG115P

l'essence de la simplicité

- Design minimal et haute esthétique avec des lignes droites, des surfaces planes et des points de fixation pratiquement invisibles.
- Robustesse maximale permettant des structures uniques de dimensions relativement grandes sans problèmes de résistance au vent (3,0 m de haut sur 4,0 m de large et 5,0 m de projection, 20 m²).
- Niveaux élevés d'étanchéité et système de drainage efficace qui dirige l'eau de pluie vers le sol, à travers les poteaux.
- Système de rotation innovant, offrant un fonctionnement quasiment silencieux et fluide à long terme.



simple, autoportante



simple, adossée



équipement supplémentaire

Améliorez la polyvalence de votre pergola bioclimatique grâce à une automatisation de pointe, un éclairage LED personnalisé et des systèmes de vitres et d'ombrage innovants comme des écrans ou des volets ZIP. Ces éléments supplémentaires s'intègrent parfaitement aux pergolas, améliorant la fonctionnalité et garantissant une expérience de vie confortable, de jour comme de nuit.

Automatismes.

Les automatismes suivants peuvent être intégrés aux pergolas bioclimatiques, et se pilotent par télécommande ou smartphone:

- Programmation d'ombrage avec réglage automatique des lames pendant la journée.
- Capteur spécial déclenchant la fermeture immédiatement les lames en cas d'averse ou de chute de neige soudaine.
- Capteurs de vent pour éviter les dommages en cas de vent très fort.
- Système audio avec technologie Bluetooth.
- Chauffages montés sur les traverses.
- Rubans LED sur les persiennes, contrôlés par la même télécommande.



Éclairage LED.

Détruisant le « mythe » selon lequel les pergolas ne sont utilisées que de jour, l'intégration de rubans LED vous permet de créer une atmosphère cosy et de profiter de moments de détente uniques

en soirée. Vous pouvez choisir entre un éclairage visible ou dissimulé, orientable ou non, sur les lames, autour des traverses ou, dans le cas de MYKONOS, sur les colonnes, vous permettant un usage prolongé de la pergola sur la journée, et garantissant un effet élégant.

Système de vitres.

La couverture périmétrique de la pergola avec un système coulissant de vitres en améliore l'esthétique tout en créant une protection parfaite contre le vent, sans réduire la lumière naturelle. Les systèmes de vitres intégrées aux pergolas sont d'une robustesse et d'une fiabilité maximales, offrant une résistance élevée au vent et garantissant des conditions stables dans l'environnement. Les options suivantes sont disponibles:

- WAvec système de quatre rails de guidage pour fournir des solutions avec 4 châssis ou 8 châssis (astragale)
- WAvec un système de cinq rails de guidage pour fournir des solutions avec 5 châssis ou 10 châssis (astragale)
- Avec un écran ZIP intégré du même côté pour fournir un ombrage supplémentaire

Système d'ombrage d'écran ZIP.

Grâce à la technologie avancée ZIP, le système d'ombrage est particulièrement durable, agit comme un ombrage supplémentaire autour du périmètre de la pergola, offre une protection efficace les jours de pluie et permet de grandes dimensions jusqu'à 6 m. Spécialement conçues et presque invisibles, les pièces du système n'affectent pas l'esthétique minimale globale.

La moustiquaire enroulable ZIP peut être associée à une moustiquaire pour une protection efficace contre les insectes, mais également à un système coulissant en verre sur le même côté, augmentant encore les possibilités de personnalisation de la pergola.

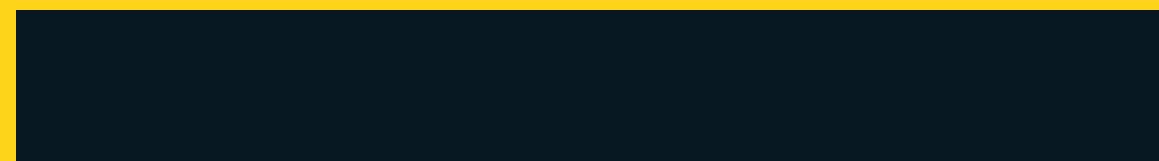
pergolas fixes

Explorez la vaste collection de pergolas fixes de GLM, comprenant cinq modèles différents – CRÉTA, CORFU, KOS, NAXOS et Angled – conçus pour compléter l'esthétique moderne et traditionnelle. Toutes les pergolas offrent un ombrage très efficace tout en rehaussant les espaces extérieurs, répondant ainsi aux diverses préférences esthétiques.

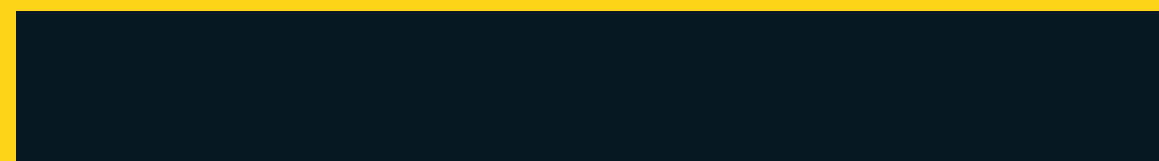
Creta



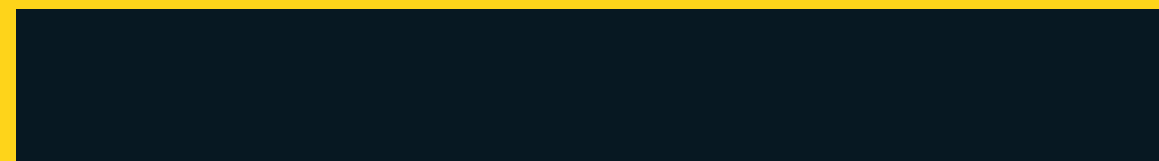
Corfu



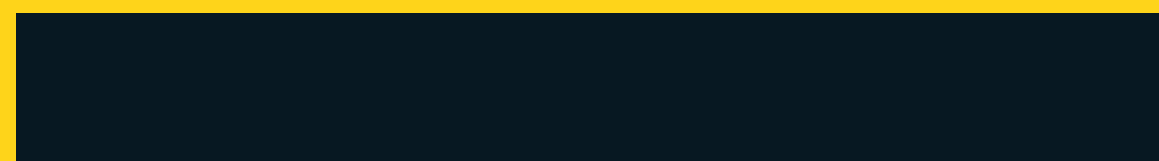
Kos



Naxos



Angled



Se distinguant par leur robustesse inégalée et leur installation sans effort, les pergolas fixes GLM conviennent parfaitement à une variété d'environnements, allant des extérieurs résidentiels à l'ambiance raffinée des hôtels, bars, restaurants et espaces récréatifs.

- Esthétique minimale avec des lignes épurées et des points de fixation dissimulés.
- Robustesse au top et résistance au vent impressionnante, permettant de grandes dimensions (jusqu'à 6x4m pour Creta).
- Excellente durabilité sans problèmes de corrosion dans les zones côtières.
- Installation facile et rapide inégalée, avec des éléments légers et un processus d'assemblage simple.
- Possibilité de personnalisation en apportant et en combinant des éléments supplémentaires tels que des stores en aluminium, des panneaux en polycarbonate ou en verre, des toiles d'ombrage, du bois naturel ou synthétique, des roseaux, etc.
- Nombreuses options de couleurs.



CRETA constitue l'offre fondamentale de notre série de pergolas fixes, offrant une esthétique inégalée et une robustesse qui excelle sous des charges de vent élevées. Conçu pour minimiser le balancement, même avec l'ajout d'éléments d'ombrage ou de protection contre la pluie comme des toiles et des panneaux, CRETA garantit durabilité et stabilité. La majorité de la construction étant réalisée dans l'usine de GLM, l'installation sur site est rapide et facile.

Creta

la quintessence de l'esthétique minimale

- Conception spéciale avec connecteurs de type crochet pour une installation rapide et facile du cadre et des persiennes, qui peuvent être montées comme des panneaux encadrés.
- Possibilité de diverses constructions complexes (d'angle, multiples etc.).
- Sélection entre différentes persiennes en aluminium (c'est-à-dire 20x15 mm, 35x130 mm).
- Possibilité d'apporter des éléments supplémentaires tels que des toiles d'ombrage, des persiennes en bois composite ou des volets verticaux pour un résultat esthétique inégalé.
- Dimension maximale de la pergola 6x4m.

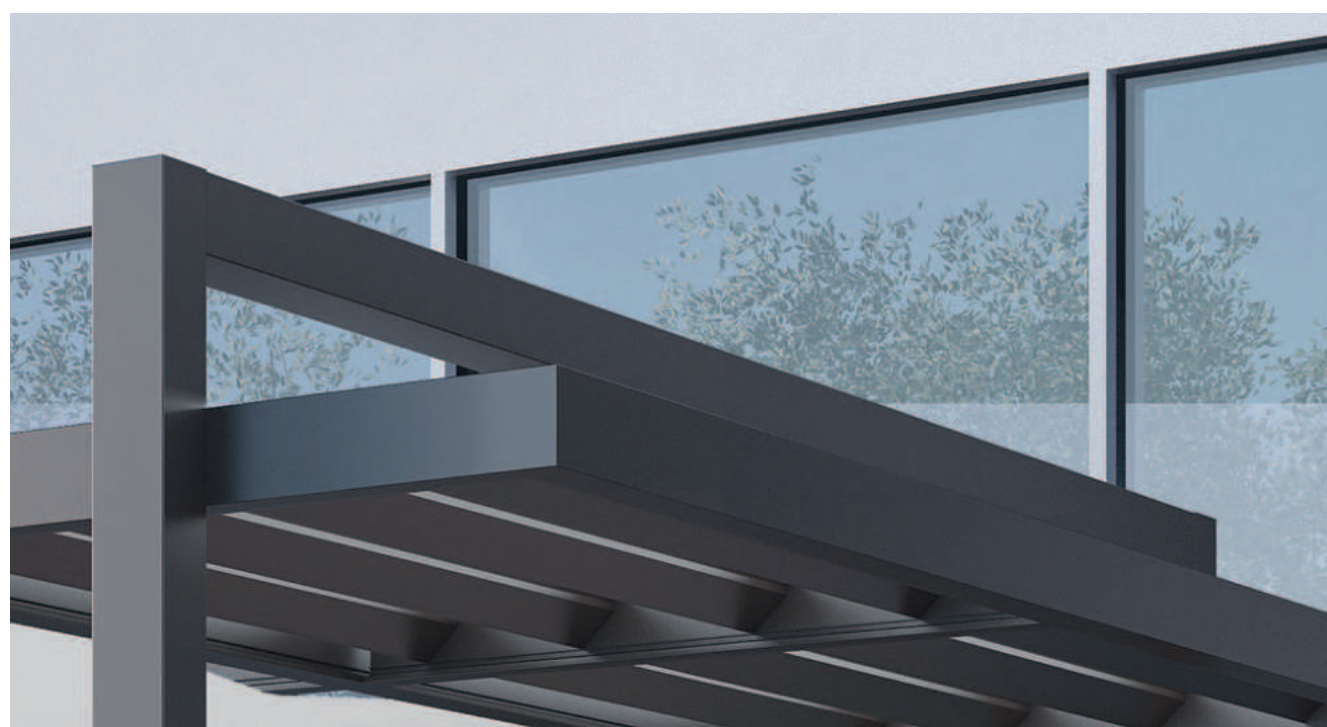


CORFOU se démarque par son design moderne et imposant, en rupture avec les structures traditionnelles en bois. En tant que concept alternatif dans les pergolas fixes, il fournit non seulement un ombrage efficace, mais rehausse également l'esthétique de l'espace environnant, offrant une solution contemporaine et élégante.

Corfu

une proposition moderne d'exception

- Utilisation de poteaux de 120 mm sans points de fixation visibles.
- Connecteurs spéciaux à crochet pour relier solidement les traverses aux meneaux.
- Possibilité d'adapter des éléments supplémentaires tels que des persiennes en aluminium ou en bois composite, des toiles d'ombrage, etc.
- Dimension maximale de la pergola 4,8x6m.



Le modèle KOS va au-delà d'une protection efficace contre la pluie, offrant une protection fiable contre les précipitations, grâce à des persiennes en aluminium qui se chevauchent. Cette conception unique crée un toit étanche tout en procurant une ventilation suffisante et un éclairage naturel, garantissant un espace correctement ventilé et lumineux.

L'eau de pluie est efficacement guidée vers le sol via des poteaux placés en des points stratégiques, alliant fonctionnalité et conception intelligente.

Kos

élégance et protection efficace contre la pluie

- Ombrage efficace et protection contre la pluie.
- Système intégré de ventilation et de drainage naturel.
- Éclairage LED.
- Robustesse supérieure, permettant des constructions de grande taille (6x 2,6m).
- Conception modulaire, facilitant l'installation de l'ouvrage sur le site.
- Possibilité de combinaison avec la pergola fixe CRETA et la pergola bioclimatique rotative MYKONOS.
- Possibilité d'extension de l'ombrage, grâce à 6 poteaux (11,8x2,6m).

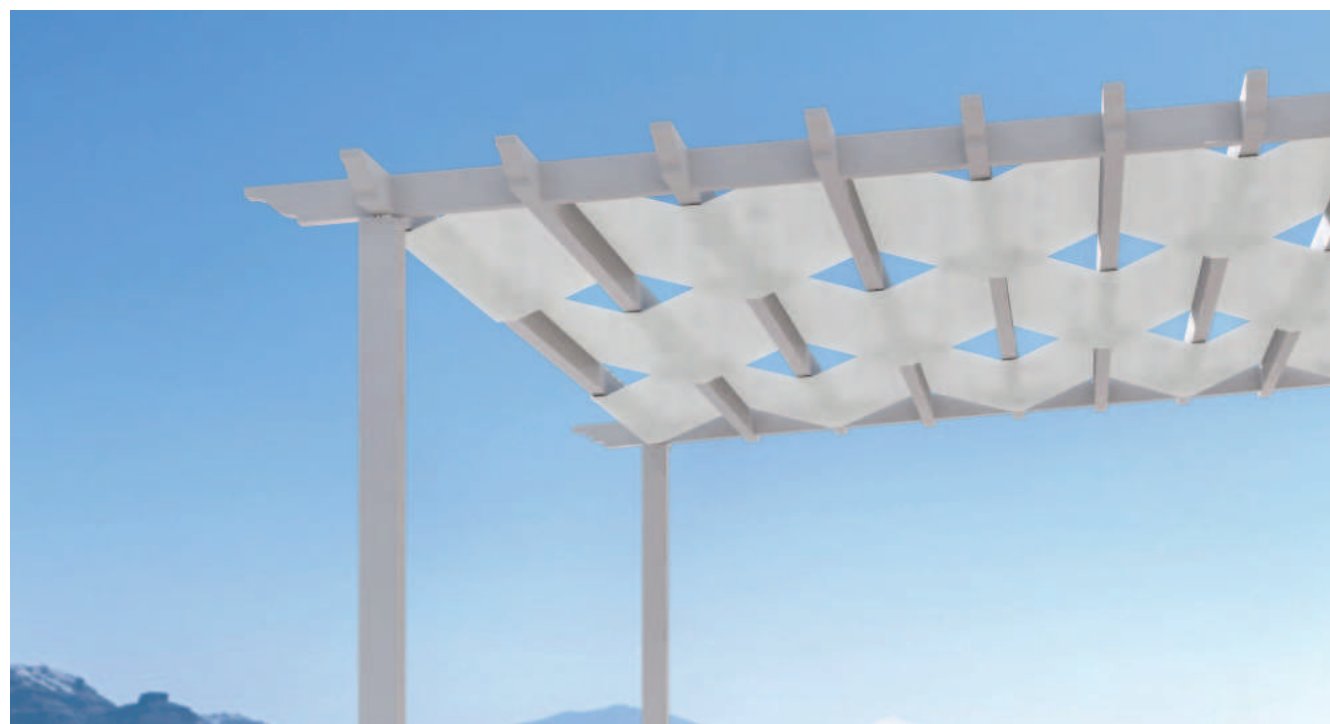


S'inspirant de l'architecture des Cyclades, NAXOS présente des pergolas fixes caractérisées par une qualité supérieure et une grande durabilité. Empreinte du charme d'une conception traditionnelle et de l'esthétique intemporelle du bois, NAXOS redéfinit la tradition elle-même, ce qui en fait le choix idéal pour les résidences ou les hôtels contemporains recherchant un mélange de fonctionnalité moderne et de style insulaire.

Naxos

design traditionnel, valeur intemporelle

- Ombrage efficace.
- Robustesse maximale permettant de réaliser de grandes constructions de 5x5m.
- Conception modulaire, facilitant l'installation de l'ouvrage sur le site.



Brisant les normes des pergolas conventionnelles, la CRETA PG120F introduit une innovation révolutionnaire : son design bien structuré est incliné pour créer différentes configurations triangulaires ou trapézoïdales. Cette fonctionnalité élargit les horizons de la vie en plein air, offrant une nouvelle dimension à la créativité architecturale. Avec des ferrures spéciales qui relient solidement les traverses selon l'inclinaison souhaitée, l'option inclinée CRETA allie élégance et polyvalence, permettant des possibilités de conception sans précédent.

Angled

inclinaison innovante

- Constructions inclinées avec profils de traverse solidement liés (> 45°).
- Design minimaliste aux lignes épurées et aux points de connexion dissimulés.
- Durabilité et robustesse extrêmes, garantissant longévité et fiabilité.
- Large gamme de persiennes en aluminium et Woodalux®, ajoutant fonctionnalité et style.



abris de voiture

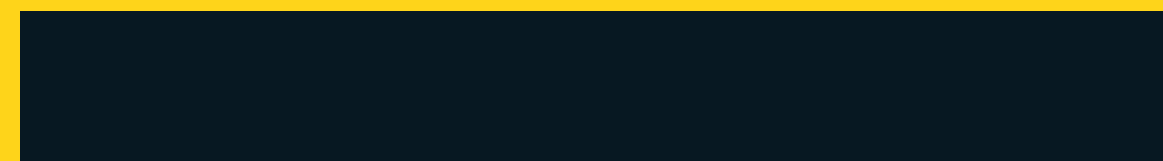
Abris de voiture

Découvrez les abris de voiture en aluminium GLM, une alternative élégante aux garages traditionnels.

Ces structures de pergola robustes allient harmonieusement élégance et fonctionnalité, offrant une protection fiable du véhicule et améliorant l'attrait esthétique de votre propriété.

Choisissez parmi des modèles simples ou doubles en y ajoutant des modules complémentaires personnalisables tels que l'éclairage LED et le plafond en toile. Requérant un entretien minimal et pourvus de systèmes de drainage efficaces, les abris d'auto GLM redéfinissent les abris de véhicules élégants et durables, ajoutant valeur et charme à votre propriété.

Améliorez votre expérience de vie en extérieur grâce à nos abris d'auto avec toits photovoltaïques intégrés, transformant ces structures en solutions respectueuses de l'environnement, offrant la protection adéquate à votre véhicule tout en exploitant l'énergie solaire.



L'abri de voiture en aluminium GLM est une solution durable et robuste qui adhère à des critères de construction stricts, conçus pour la durabilité et l'efficacité. Il permet l'intégration de cellules photovoltaïques, répondant aux normes élevées de charge de neige. Cette alternative sans entretien aux garages traditionnels est un investissement intelligent, porteuse de valeur et de revenus pour votre propriété, tout en offrant un abri élégant et pratique pour votre véhicule.

Mariage d'une conception et d'une fonctionnalité de pointe, la version standard comprend des panneaux photovoltaïques intégrés comprenant des composants de toit personnalisables, tels que des panneaux en aluminium ou des feuilles de polycarbonate. Disponible en options simples et doubles, l'abri de voiture peut être encore amélioré grâce à des fonctionnalités telles que l'éclairage LED, les plafonds en toile et les parapets verticaux.

Abri de voiture

des solutions de stationnement innovantes pour un avenir durable

- Des solutions entièrement durables qui respectent des normes et réglementations en matière de construction strictes
- Constructions très robustes permettant l'intégration de cellules photovoltaïques, tout en répondant aux normes élevées de charge de neige jusqu'à 170 Kg/m².
- Alternative aux garages traditionnels durable et sans entretien, ces constructions ne requièrent aucun traitement ou entretien réguliers.
- Un investissement intelligent porteur de valeur et de revenus pour votre propriété, offrant un abri élégant et pratique pour votre véhicule.
- Disponible en modèles simples et doubles, respectivement pour un ou deux véhicules.
- La version standard comprend des panneaux photovoltaïques intégrés et offre la possibilité d'ajouter des composants de toiture alternatifs tels que des panneaux en aluminium ou des plaques de polycarbonate.
- La construction peut être agrémentée d'un éclairage LED, d'un plafond en aluminium et de parapets verticaux.
- Système d'étanchéité et de drainage efficace, comme dans les pergolas bioclimatiques.
- Les poteaux avant peuvent être ajustés (décalage de 0,7 à 1,0 m) pour une meilleure maniabilité

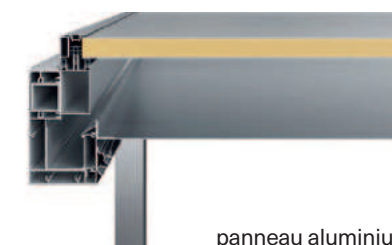
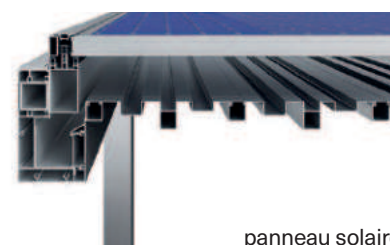
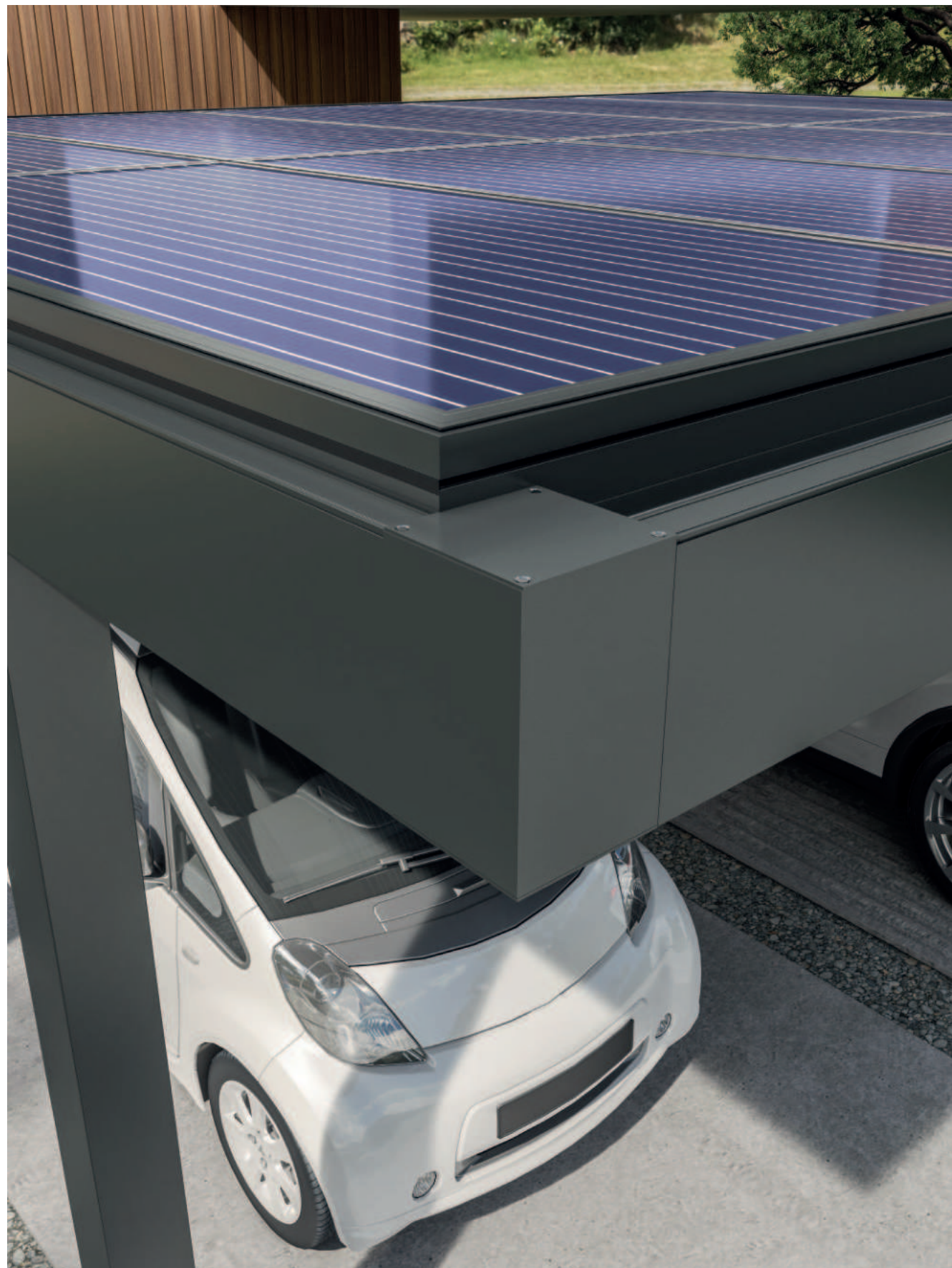


Dimensions de l'abri de voiture simple:

hauteur
2.7 m

largeur
3.75 m

longueur
5.65 m



Dimensions de l'abri de voiture double:

hauteur
2.7m

largeur
5.95 m

longueur
5 m



systemes d'ombrage

Store enrouleur électrique doté de la technologie ZIP de pointe, conçu pour offrir un ombrage efficace avec une touche d'élégance.

ZIP Screen



ZIP Screen est une solution d'ombrage polyvalente et innovante, conçue pour offrir un contrôle précis de la lumière naturelle, un confort thermique optimal et une esthétique améliorée du bâtiment. Avec son design élégant et moderne, l'écran s'harmonise avec n'importe quel environnement architectural, offrant à la fois élégance et fonctionnalité. Soigneusement fabriqués à l'aide de composants de pointe et de matériaux haut de gamme, nos écrans sont conçus pour durer, garantissant durabilité et longévité (jusqu'à 7 m de largeur).

ZIP Screen

le mariage harmonieux du style et de la fonctionnalité

- oiles haute technologie, assurant un ombrage efficace tout en bloquant efficacement les rayons UV nocifs.
- Réduit les gains de chaleur tout en préservant la transparence visuelle et la respirabilité. It minimise solar heat gain, reducing reliance on artificial cooling for energy savings.
- Minimise le gain de chaleur solaire, réduisant ainsi le recours au refroidissement artificiel et vous permettant de réaliser des économies d'énergie.
- Apporte une touche d'élégance et de style à n'importe quel décor, rehaussant l'attrait esthétique général.
- Large gamme de couleurs, de textures et de finitions pour s'intégrer parfaitement à n'importe quelle fenêtre et façade.
- Fabriqué avec une attention particulière aux détails, garantissant une durabilité exceptionnelle et des performances durables.
- Offre un contrôle précis de la transmission de la lumière pour les niveaux d'intimité souhaités et l'assombrissement de l'espace intérieur.
- Connectable à diverses applications intelligentes, il permet un contrôle automatisé pour des paramètres d'ombrage et d'éclairage personnalisés.



Les toiles d'ombrage utilisées dans nos écrans ZIP offrent des caractéristiques et des avantages exceptionnels, garantissant des performances optimales et la satisfaction du client. Ils sont soigneusement sélectionnés pour répondre aux diverses exigences des systèmes d'ombrage, offrant un équilibre parfait entre fonctionnalité et esthétique.

- Haute résistance aux UV
- Durabilité mécanique et stabilité dimensionnelle
- Blocage jusqu'à 97% de la chaleur
- Jusqu'à 28 % de transmission de lumière naturelle
- Testé et classé pour la résistance au feu
- Utilisation sûre (conforme aux normes REACH, notamment)
- Haute résistance des couleurs sur la durée
- Vaste gamme de couleurs et de textures
- Finition lisse et nettoyage facile

CANOPÉES

Élevez vos espaces avec les auvents innovants GLM qui allient harmonieusement fonctionnalité et esthétique - des auvents en verre robustes ajoutant une élégance minimaliste aux auvents d'ombrage en aluminium, le mariage parfait entre résistance durable et esthétique séduisante. Découvrez une protection efficace contre la pluie, offrant une installation facile et une variété d'options conçues pour améliorer les entrées, les devantures de magasins et les fenêtres des immeubles de grande hauteur.

Verre



Aluminium



La canopée de verre est un système de canopée en verre minimal, conçu pour des applications robustes, ornant gracieusement les entrées, les devantures de magasins et bien plus encore, avec de grands panneaux de verre.

Proposant trois solutions de base distinctes, elle allie une protection pratique contre la pluie à l'amélioration esthétique de l'espace environnant.

Canopée de verre

élégance sous la pluie

- Protection efficace contre la pluie et lumière naturelle ininterrompue.
- Esthétique minimaliste grâce à la conception de l'auvent autoportant (sans cadre, ni entretoises).
- Installation facile et construction robuste, renforcée pour les grandes dimensions avec une capacité de projection jusqu'à 1,5 mètres.
- Trois bases différentes pour diverses projections et épaisseurs de verre.



Base	Épaisseur du verre	Projection maximale	Longueur maximale
 G10	8+8mm	1.4 m	2.5m
	10+10mm	1.5 m	2.5m
 G8	8+8mm	1.2 m	2.5m
 G6	6+6mm	0.8 m	2.5m
	8+8mm	1 m	2.5m

Les canopées d'ombrage en aluminium s'installent facilement et se fixent solidement sans entretoises, tout cela grâce à leur système de support innovant et discret. Une paire de barres en aluminium robustes, qui se fixent sans effort au mur, constitue une base solide sur laquelle des cadres d'ombrage préfabriqués s'intègrent aisément. Avec une projection maximale de 1,8 m (ou un panneau de 2,0 x 1,8 m), ces auvents harmonisent l'aluminium durable à la beauté exquise des persiennes Woodalux®, garantissant à la fois une résistance durable et une esthétique séduisante.

Canopé en aluminium

élégance naturelle, facilité d'installation

- Fixation sans entretoise grâce à un système de support révolutionnaire et discret.
- Installation facile grâce au placement coulissant d'un panneau d'ombrage préfabriqué.
- Plusieurs composants permettant une dimension maximale de 2 x 1,8 m chacun.
- Idéal pour ombrager les fenêtres des immeubles de grande hauteur.
- Large gamme de persiennes en aluminium et Woodalux®.



clôtures et portails

GLM propose deux systèmes de clôtures et portails minimaux, avec des persiennes placées entre les meneaux (FC80) ou fixées à ceux-ci (FC60), avec des lignes claires et des points de fixation dissimulés.

FC80

FC60



FC80 Code barres Pivot

Robustes et fiables, les systèmes de clôture ne nécessitent aucun entretien, sont idéaux pour les installations résidentielles ou hôtelières modernes et sont disponibles en solutions standard ou personnalisées, offrant une variété de designs pour répondre à tous les besoins architecturaux.

- Une grande variété de modèles de conception et d'infinies possibilités de personnalisation.
- Robustesse maximale évitant à la structure tout dommage dû au vent et aux phénomènes météorologiques intenses.
- Possibilité de grandes dimensions, notamment pour les portails, pour permettre un passage aisé des véhicules (jusqu'à 6 m)
- Esthétique inégalée, design soigné dans les détails, constructions 100% aluminium.
- Innovation avec des styles nouveaux, des matériaux modernes et des combinaisons intelligentes pour des constructions uniques.



Un système de clôture avancé et multiforme offrant une multitude de solutions techniques et d'applications et constituant un outil précieux pour chaque projet et chaque besoin. Les principales caractéristiques de ce système sont l'intégration des panneaux ornementés entre les poteaux et la vaste gamme de matériaux décoratifs appliqués. Ce système se distingue en outre par sa robustesse incomparable, avec des profils renforcés et des composants robustes pour permettre une plus grande distance entre les colonnes, la construction de clôtures d'intimité et des dimensions de portail plus grandes.



clôture/vantail unique/clôture



clôture/vantail unique/portail coulissant/clôture



clôture/vantail unique/portail coulissant/clôture

FC80

définissez votre espace extérieur grâce à une décoration unique

- Une robustesse maximale pour les très grandes structures, notamment les portails, afin d'assurer un passage aisé des véhicules (jusqu'à 6 m)
- Possibilité de conception de surfaces pleines résistantes aux charges de vent (plus de 2 m de hauteur).
- Large gamme de solutions et nombreuses possibilités de personnalisation, grâce à une variété de profils et de solutions techniques.
- Innovation et différenciation grâce à l'utilisation de matériaux innovants, de cadres intelligents, d'options d'éclairage et aux possibilités de surdimensionnement, etc.
- Remplacement des structures en béton (meneaux, ombrages) par des profilés en aluminium.



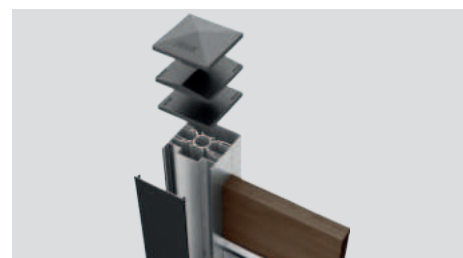
Utilisation de charnières et poteaux pivotants de 120mm ou 250mm, pour panneaux de portails de grande taille et résultat 100% aluminium (sans poteaux de béton).



Plusieurs options d'éclairage LED le long des persiennes, des poteaux, des mains courantes, de la poignée, etc.



Le portail coulissant est disponible comme alternative au portail battant (à un ou deux vantaux), offrant une fiabilité maximale et une automatisation complète.



Variété de capuchons de poteaux décoratifs (style pyramide, triangle ou plat) disponibles dans des couleurs durables.



Le portail présente un design unique rappelant des « code-barres » des deux côtés qui attirent l'attention et ne manqueront pas de faire impression. Les charnières à pivot dissimulées offrent une esthétique exceptionnelle, tout en garantissant un fonctionnement fluide.

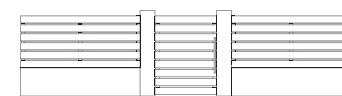
FC80 Code barres Pivot

un portail en aluminium exceptionnel, idéal pour les villas et les résidences modernes

En plus de son esthétique unique, le portail peut inclure des éclairages LED intégrés et des barres Woodalux, créant un contraste harmonieux avec la simplicité épurée de l'aluminium. Ses dimensions (jusqu'à 1,5 m de largeur / 3,0 m de hauteur) le rendent idéal pour les grandes entrées et sa construction de haute qualité garantit qu'il résistera à l'épreuve du temps. Ce nouveau produit est un choix exceptionnel pour les personnes à la recherche d'un portail élégant et fonctionnel pour leur propriété



Un système complet de clôture en aluminium avec persiennes sélectionnées fixées aux meneaux. Offrant un effet linéaire continu, il vient compléter l'esthétique des zones environnantes et est fortement recommandé pour les hôtels et les résidences. Ce système se distingue par sa grande robustesse, permettant des constructions de grandes dimensions, et offre toutes les options de portail, simple, à ventail double et coulissant).



clôture/vantail unique/clôture



clôture/ventail double/ventail unique/clôture

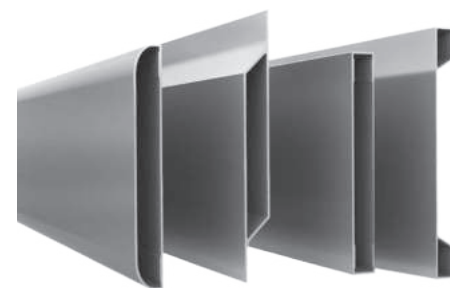
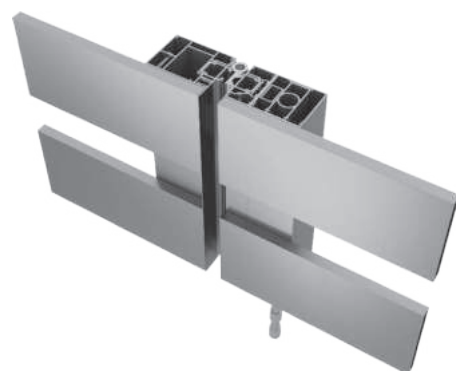


clôture/portail coulissant/clôture

FC60

un système de clôture très esthétique

- Design haut de gamme à l'esthétique simple et linéaire, sans points de fixation visibles.
- Large gamme de solutions et d'options de design, notamment pour les persiennes en aluminium.
- Combinaisons uniques comprenant des matériaux en bois composite, comme les persiennes hybrides WOODALUX.
- Robustesse maximale et possibilité de très grandes constructions.
- Conception spéciale pour une construction aisée.



indice de couleurs

Combinez la pré-anodisation aux couleurs illimitées de revêtement en poudre proposées, créant ainsi des solutions architecturales d'une beauté inégalée, d'une qualité incomparable et d'une durabilité à long terme.



Indice de couleur du revêtement en poudre haute durabilité.

Habituellement, les pergolas sont installées dans des zones côtières et à proximité de piscines, soumises à un risque d'érosion provoquée par le sel ou le chlore. En combinant l'utilisation d'un revêtement en poudre Seaside Class à la procédure spéciale de traitement de pré-anodisation des surfaces, GLM est en mesure de prévenir efficacement l'apparition de la corrosion dite filiforme.

revêtement en poudre ultra résistant



RAL 9016 STRUCTURA
YA316F

RAL 7016 STRUCTURA
YL316F

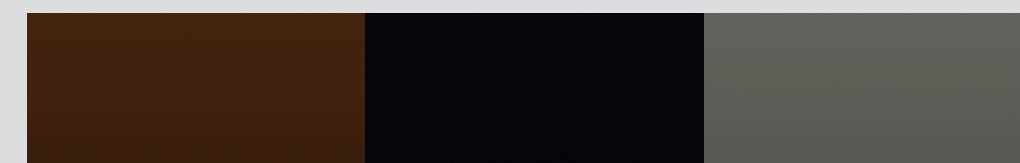
RAL 7006 STRUCTURA
D2525 - YL306F



RAL 7022 MATT
D2525 - YL280F

RAL 1019 STRUCTURA
D2525 - YD319F

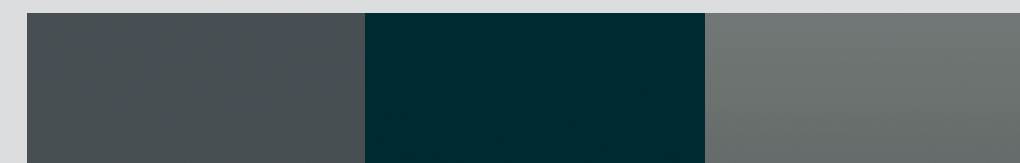
815 Mesogeios Crete



RAL 8014 STRUCTURA
D2525 - YM314F

RAL 9005 STRUCTURA
D2525 - YN305F

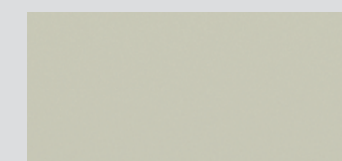
RAL 7039 STRUCTURA
D2525 - YL339F



RAL 7012 STRUCTURA
D2525 - YL312F

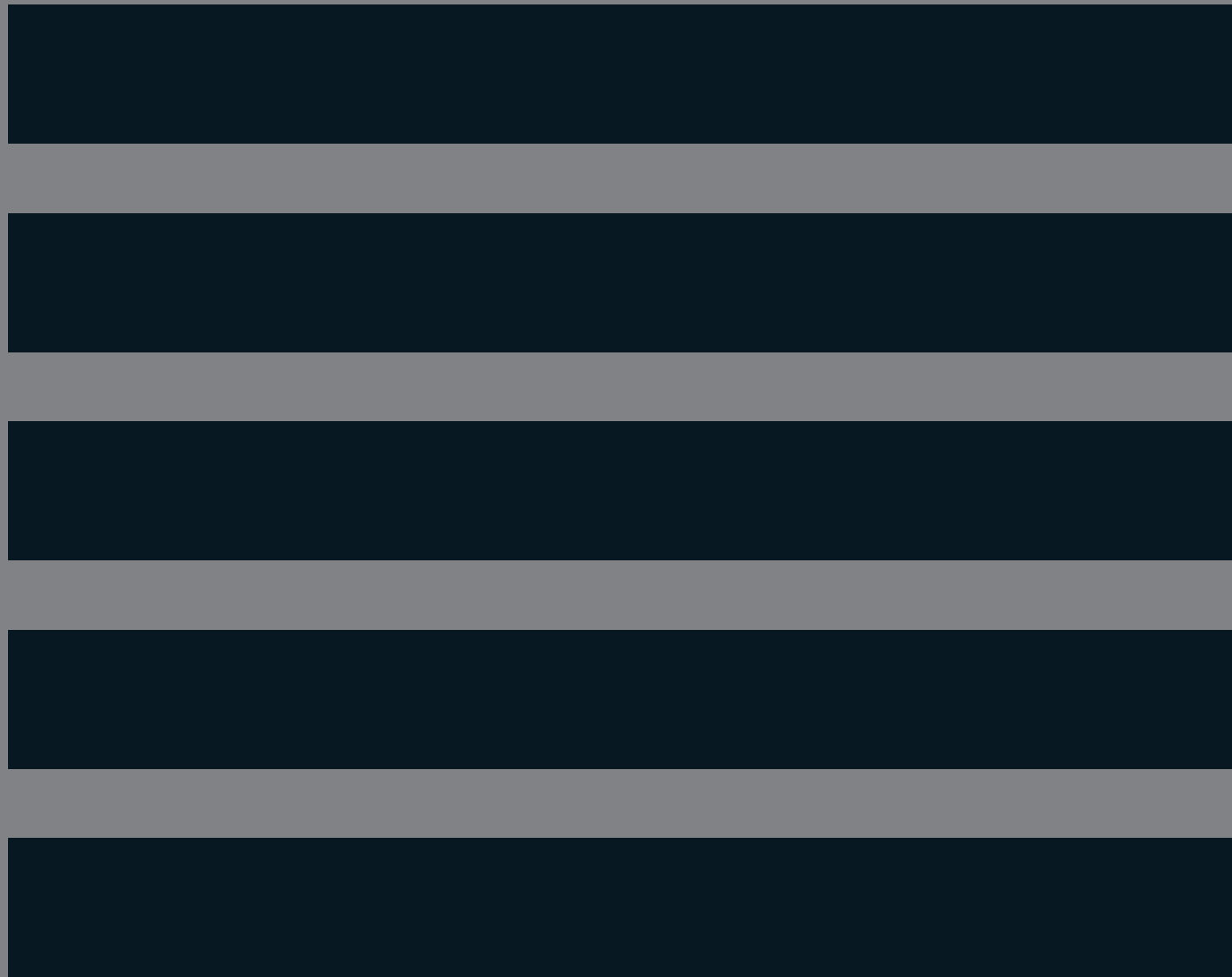
RAL 6005 STRUCTURA
D2525 - YK305F

RAL 7037 STRUCTURA
D2525 - YL337F



RAL 1013 STRUCTURA
D2525 - YD313F







SIÈGE SOCIAL ET USINE

Kilkis Industrial Area , Block 11
PO box 19, Kilkis PC 61100

T: +30 23410 71100
E: pergolas@glmhellas.com



Découvrez toutes nos solutions
extérieures sur glm-outdoor.com



@glmoutdoor



GLM Outdoor Solutions



GLM Outdoor Solutions

