

abris de voiture

**GLM**  
OUTDOOR SOLUTIONS



[GLM-OUTDOOR.COM](http://GLM-OUTDOOR.COM)

**Découvrez les abris de voiture en aluminium GLM, une alternative élégante aux garages traditionnels.**

**Ces structures de pergola robustes allient harmonieusement élégance et fonctionnalité, offrant une protection fiable du véhicule et améliorant l'attrait esthétique de votre propriété.**

**Choisissez parmi des modèles simples ou doubles en y ajoutant des modules complémentaires personnalisables tels que l'éclairage LED et le plafond en toile. Requérant un entretien minimal et pourvus de systèmes de drainage efficaces, les abris d'auto GLM redéfinissent les abris de véhicules élégants et durables, ajoutant valeur et charme à votre propriété.**

**Améliorez votre expérience de vie en extérieur grâce à nos abris d'auto avec toits photovoltaïques intégrés, transformant ces structures en solutions respectueuses de l'environnement, offrant la protection adéquate à votre véhicule tout en exploitant l'énergie solaire.**

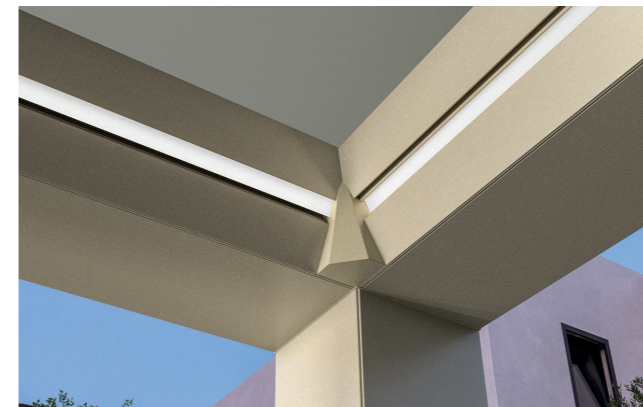
Der Aluminium-Carport von GLM ist eine nachhaltige und robuste Lösung, die strengen Konstruktionskriterien entspricht und auf Langlebigkeit und Effizienz ausgelegt ist. Er ermöglicht die Integration von PV-Zellen und erfüllt hohe Standards für die Schneelast. Diese wartungsfreie Alternative zu herkömmlichen Garagen ist eine kluge Investition, die den Wert und die Einnahmen Ihrer Immobilie steigert und gleichzeitig einen stilvollen und praktischen Unterstand für Ihr Fahrzeug bietet.

Die Standardversion vereint modernstes Design und Funktionalität und verfügt über integrierte Solarmodulen mit anpassbaren Dachkomponenten wie einfachen Aluminiumpaneelen oder Polycarbonatplatten. Der Carport ist sowohl in Einzel- als auch in Doppelausführung erhältlich und kann mit Funktionen wie LED-Beleuchtung, Stoffdächern und vertikalen Brüstungen weiter aufgewertet werden.

# Abri de voiture

## des solutions de stationnement innovantes pour un avenir durable

- Des solutions entièrement durables qui respectent des normes et réglementations en matière de construction strictes
- Constructions très robustes permettant l'intégration de cellules photovoltaïques, tout en répondant aux normes élevées de charge de neige jusqu'à 170 Kg/m<sup>2</sup>.
- Alternative aux garages traditionnels durable et sans entretien, ces constructions ne requièrent aucun traitement ou entretien réguliers.
- Un investissement intelligent porteur de valeur et de revenus pour votre propriété, offrant un abri élégant et pratique pour votre véhicule.
- Disponible en modèles simples et doubles, respectivement pour un ou deux véhicules.
- La version standard comprend des panneaux photovoltaïques intégrés et offre la possibilité d'ajouter des composants de toiture alternatifs tels que des panneaux en aluminium ou des plaques de polycarbonate.
- La construction peut être agrémentée d'un éclairage LED, d'un plafond en aluminium et de parapets verticaux.
- Système d'étanchéité et de drainage efficace, comme dans les pergolas bioclimatiques.
- Les poteaux avant peuvent être ajustés (décalage de 0,7 à 1,0 m) pour une meilleure maniabilité



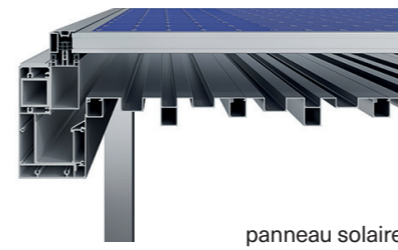


**Dimensions de l'abri de  
voiture simple:**

hauteur  
2.7 m

largeur  
3.75 m

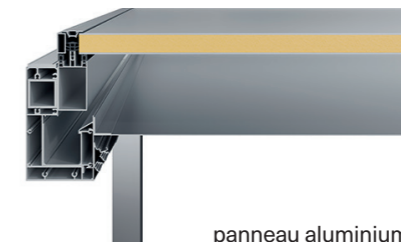
longueur  
5.65 m



panneau solaire



plaque en polycarbonate



panneau aluminium

**Dimensions de l'abri de  
voiture double:**

hauteur  
2.7m

largeur  
5.95 m

longueur  
5 m



SIÈGE SOCIAL ET USINE

Kilkis Industrial Area , Block 11  
PO box 19, Kilkis PC 61100

T: +30 23410 71100  
E: pergolas@glmhellas.com



Découvrez toutes nos solutions extérieures sur [glm-outdoor.com](http://glm-outdoor.com)

