

carports



GLM-OUTDOOR.COM

Entdecken Sie die Aluminium-Carports von GLM, eine elegante Alternative zu herkömmlichen Garagen.

Diese robusten Pergola-Strukturen verbinden Eleganz nahtlos mit Funktionalität, bieten zuverlässigen Fahrzeugschutz und verbessern die Ästhetik Ihrer Immobilie.

Wählen Sie zwischen Einzel- und Doppelausführung mit anpassbaren Erweiterungen wie LED-Beleuchtung und Stoffdach. Mit minimalem Wartungsaufwand und effizienten Entwässerungssystemen definieren die Carports von GLM stilvolle und langlebige Fahrzeugstellplätze neu und verleihen Ihrer Immobilie sowohl Wert als auch Charme.

Steigern Sie Ihr Outdoor-Erlebnis noch weiter, und erkunden Sie unsere Carports mit integrierten Photovoltaik-Dächern, die diese Strukturen in umweltfreundliche Lösungen verwandeln, die Fahrzeugschutz bieten und gleichzeitig Sonnenenergie nutzen.

Der Aluminium-Carport von GLM ist eine nachhaltige und robuste Lösung, die strengen Konstruktionskriterien entspricht und auf Langlebigkeit und Effizienz ausgelegt ist. Er ermöglicht die Integration von PV-Zellen und erfüllt hohe Standards für die Schneelast. Diese wartungsfreie Alternative zu herkömmlichen Garagen ist eine kluge Investition, die den Wert und die Einnahmen Ihrer Immobilie steigert und gleichzeitig einen stilvollen und praktischen Unterstand für Ihr Fahrzeug bietet.

Die Standardversion vereint modernstes Design und Funktionalität und verfügt über integrierte Solarmodulen mit anpassbaren Dachkomponenten wie einfachen Aluminiumpaneelen oder Polycarbonatplatten. Der Carport ist sowohl in Einzel- als auch in Doppelausführung erhältlich und kann mit Funktionen wie LED-Beleuchtung, Stoffdächern und vertikalen Brüstungen weiter aufgewertet werden.

Carport

mit innovativen Parklösungen auf dem Weg in eine nachhaltige Zukunft

- Völlig nachhaltige Lösungen, die strengen Baunormen und -vorschriften entsprechen
- Sehr robuste Konstruktionen, die die Integration von PV-Zellen ermöglichen und gleichzeitig hohe Standards für die Schneelast von bis zu 170 kg/m² erfüllen.
- Wartungsfreie und langlebige Alternative zu herkömmlichen Garagen, die regelmäßige Pflege oder Wartung überflüssig macht.
- Eine kluge Investition, die den Ertrags- und Mehrwert Ihrer Immobilie steigert und einen stilvollen und praktischen Unterstand für Ihr Fahrzeug bietet.
- Erhältlich in Einzel- und Doppelausführung, jeweils für ein bzw. zwei Fahrzeuge.
- Die Standardversion umfasst integrierte Photovoltaik-Paneele, alternative Dachkomponenten wie schlichte Aluminiumpaneele oder Polycarbonatplatten sind ebenfalls erhältlich.
- Die Konstruktion kann mit LED-Beleuchtung, Aluminiumdach und vertikalen Brüstungen aufgewertet werden.
- Effizientes Dichtungs- und Entwässerungssystem wie bei bioklimatischen Pergolen.
- Die Vorderpfosten können zur Verbesserung der Manövrierfähigkeit verstellt werden (0,7 – 1,0 m versetzt).



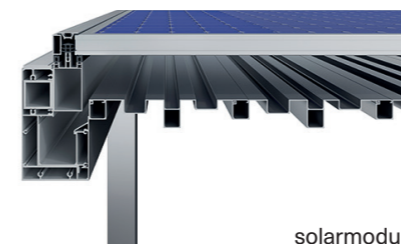


Abmessungen eines Einzel-Carports:

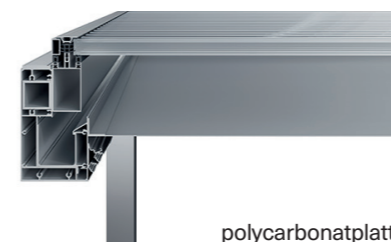
höhe
2.7 m

breite
3.75 m

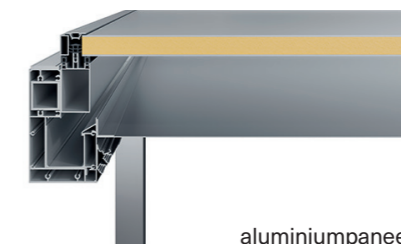
länge
5.65 m



solarmodul



polycarbonatplatte



aluminiumpaneel

Abmessungen eines Doppel-Carports:

höhe
2.7m

breite
5.95 m

länge
5 m





HAUPTSITZ UND FABRIK

Kilkis Industrial Area , Block 11
PO box 19, Kilkis PC 61100

T: +30 23410 71100
E: pergolas@glmhellas.com



Entdecken Sie alle unsere Outdoor-Lösungen auf glm-outdoor.com

A large yellow graphic element in the bottom right corner of the page, consisting of a horizontal bar and a vertical bar meeting at a right angle.