

tettoie per auto



GLM-OUTDOOR.COM

Scoprite le tettoie per auto in alluminio (chiamate anche carport) di GLM, un'elegante alternativa ai garage tradizionali.

Queste robuste strutture a pergola coniugano perfettamente eleganza e funzionalità, offrono una protezione affidabile per i veicoli e migliorano l'estetica della vostra proprietà.

Scegliete tra le tipologie per un'auto o per due auto, con aggiunte personalizzabili come l'illuminazione a LED e la copertura in tessuto. Con una manutenzione minima e sistemi di deflusso efficienti, le tettoie GLM ridefiniscono gli spazi auto coperti eleganti e durevoli, aggiungendo valore e fascino alla vostra proprietà.

Per migliorare ulteriormente la vostra esperienza all'aperto, esplorate le nostre tettoie con tetto fotovoltaico integrato, che trasformano queste strutture in soluzioni ecologiche che offrono protezione al veicolo e sfruttano l'energia solare.

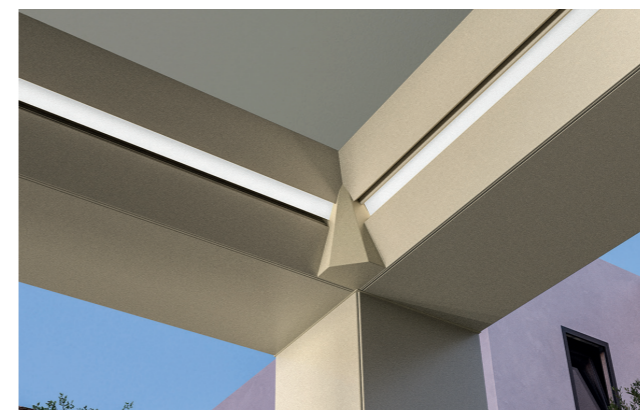
La tettoia in alluminio di GLM è una soluzione sostenibile e robusta che aderisce a rigorosi criteri edilizi, progettati per garantire durevolezza ed efficienza. Può integrare celle fotovoltaiche e soddisfare elevati standard di carico di neve. Questa alternativa che non richiede manutenzione ai garage tradizionali è un investimento intelligente, che aggiunge valore e reddito alla vostra proprietà, fornendo al contempo un riparo elegante e pratico per il vostro veicolo.

La versione standard introduce una fusione di design e funzionalità all'avanguardia, vanta pannelli fotovoltaici integrati con componenti del tetto personalizzabili come semplici pannelli in alluminio o fogli di polycarbonato. Disponibile in versione a un posto e a due posti auto, la tettoia può essere migliorata ulteriormente con caratteristiche quali illuminazione a LED, copertura in tessuto e parapetti verticali.

Tettoia per auto

verso un futuro sostenibile con soluzioni di parcheggio innovative

- Soluzioni completamente sostenibili che rispettano i più severi standard e regolamenti edilizi
- Costruzioni molto robuste che consentono l'integrazione di celle fotovoltaiche, e soddisfano gli standard per carichi di neve elevati, fino a 170 kg/m².
- Un'alternativa duratura e che non richiede manutenzione ai garage tradizionali, che elimina la necessità di trattamenti o manutenzione regolari.
- Un investimento intelligente che aggiunge valore e reddito alla vostra proprietà, e offre un riparo elegante e pratico per il vostro veicolo.
- Disponibile nelle tipologie singola o doppia, rispettivamente per uno o due veicoli.
- La versione standard comprende pannelli fotovoltaici integrati, ma sono disponibili anche componenti alternativi del tetto, come semplici pannelli in alluminio o fogli di polycarbonato.
- La struttura può essere arricchita con illuminazione a LED, copertura in alluminio e parapetti verticali.
- Sistema di impermeabilizzazione e drenaggio efficiente, come nelle pergole bioclimatiche.
- I piantoni anteriori possono essere regolati (disallineamento assiale da 0,7 a 1,0 m) per migliorare la manovrabilità



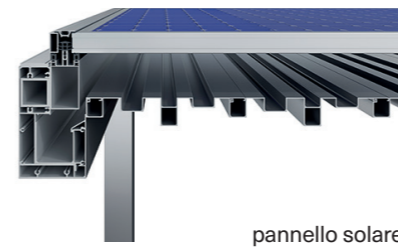


Dimensioni della tettoia a un posto auto:

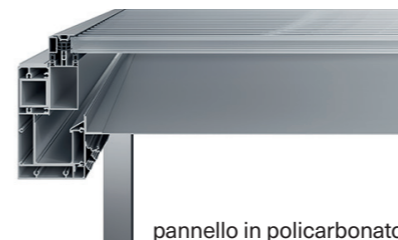
altezza
2.7 m

larghezza
3.75 m

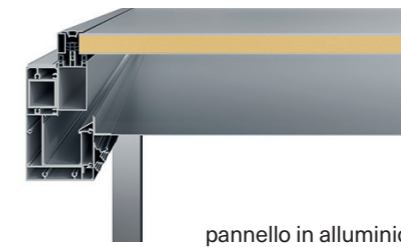
lunghezza
5.65 m



pannello solare



pannello in policarbonato



pannello in alluminio

Dimensioni della tettoia a due posti auto:

altezza
2.7m

larghezza
5.95 m

lunghezza
5 m



SEDE E FABBRICA

Kilkis Industrial Area , Block 11
PO box 19, Kilkis PC 61100

T: +30 23410 71100
E: pergolas@glmhellas.com



Esplora tutte le nostre soluzioni per esterni su glm-outdoors.com

